

# HUBKRAFT FÜR DIE ZUKUNFT

LKW KRANE FÜR RECYCLING UND FORSTTRANSPORTE

Ausgabe 5, April 2019







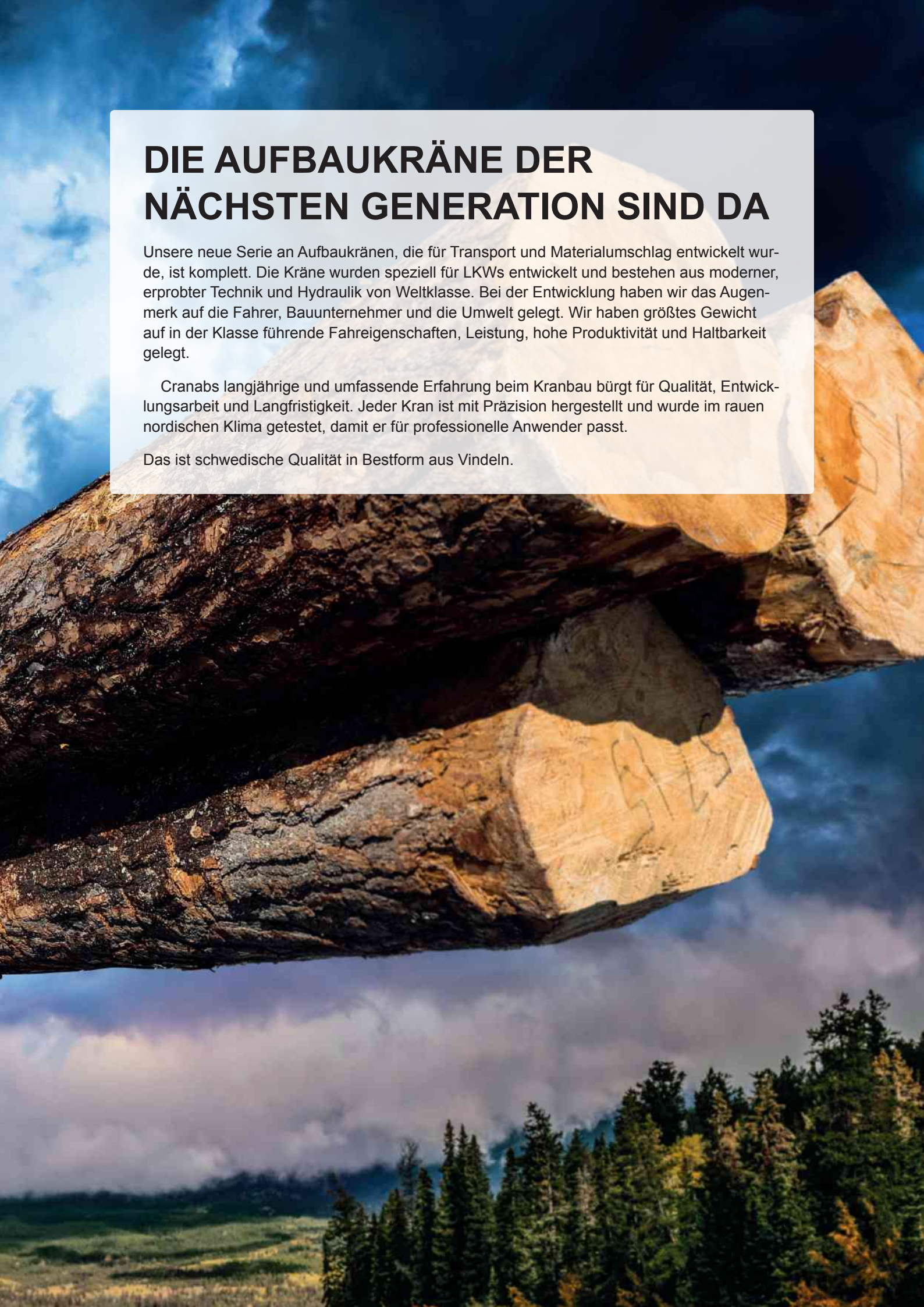


# DIE AUFBAUKRÄNE DER NÄCHSTEN GENERATION SIND DA

Unsere neue Serie an Aufbaukränen, die für Transport und Materialumschlag entwickelt wurde, ist komplett. Die Kräne wurden speziell für LKWs entwickelt und bestehen aus moderner, erprobter Technik und Hydraulik von Weltklasse. Bei der Entwicklung haben wir das Augenmerk auf die Fahrer, Bauunternehmer und die Umwelt gelegt. Wir haben größtes Gewicht auf in der Klasse führende Fahreigenschaften, Leistung, hohe Produktivität und Haltbarkeit gelegt.

Cranabs langjährige und umfassende Erfahrung beim Kranbau bürgt für Qualität, Entwicklungsarbeit und Langfristigkeit. Jeder Kran ist mit Präzision hergestellt und wurde im rauen nordischen Klima getestet, damit er für professionelle Anwender passt.

Das ist schwedische Qualität in Bestform aus Vindeln.











## AUFBAUKRÄNE ALS UNIVERSELLE HEBELÖSUNG

Unsere Aufbaukräne lassen sich gleichermaßen gut im Wald wie auf Industriearealen einsetzen, und sie bewegen sich in der Stadt ebenso wendig wie auf dem Land. Die Kräne erledigen einfach den Umschlag von allem Möglichen, von Holz und Schrott bis zu großen Containern.

Egal um welche Aufgabe es geht, erfolgt die Arbeit mit großer Präzision und hoher Leistung. Die Reichweite der Aufbaukräne macht Cranab zu einem der Marktführer in der Klasse. Die große Reichweite macht das Be- und Entladen beträchtlich effizienter.

Die Kräne sind leistungsstark, wendig, leicht und erfüllen harte Umwelt- und Sicherheitsanforderungen. Sie wurden mit Fokus auf Qualität, Ausfallsicherheit und Wartungsfreundlichkeit entwickelt.

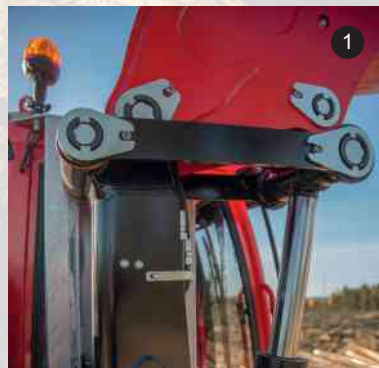


# CRANAB TL12

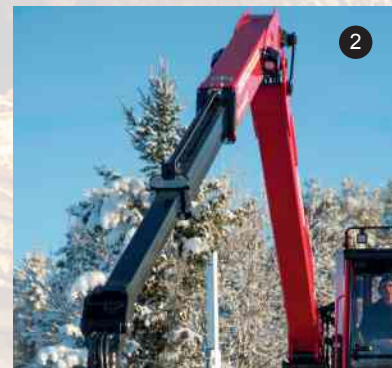
Mit Cranabs Aufbaukran in L-Ausführung sichern Sie sich immer einen Wettbewerbsvorsprung: Er ist leistungsfähig, vielseitig und flexibel, wartungsfreundlich und sicher. Der L-Kran ist mit Kniehebel ausgerüstet, was ihn vor allem bei Hubsituationen in der Tiefe besonders leistungsfähig und zuverlässig macht. Genau wie beim Z-Kran sind innen verlegte Rohre und Schläuche Standard.



**1. KNIEHEBEL.** Verbindung zwischen Säule und Hubarm für mehr Kraft in allen Situationen. Die stabile Verbindung ermöglicht eine gleichmäßige Bewegung und Geschwindigkeit im gesamten Betriebsbereich, was für gute Fahreigenschaften sorgt.



**2. INNEN VERLEGT.** Geschützt innen verlegte Schlauch- und Rohrleitungen im gesamten Armsystem. Gleitklötze von der Wipparmaußenseite einstellbar. Die Einstellung wird von außen mit einem Inbusschlüssel vorgenommen. Dies vereinfacht den Vorgang und sorgt für einen stabilen Kran.



**3. FÜHRENDE REICHWEITE.** Cranab ist einer der wenigen Hersteller, die eine Reichweite von 10 Metern anbieten.





# CRANAB TZ12

Mit Cranabs Z-Kran sind Sie gleich von Anfang an produktiv. Der Kran lässt sich schnell ausklappen und liefert eine effiziente Produktion mit sorgfältig erprobter Hydraulik und führenden Fahreigenschaften. Dank der kompakten Lösung und der einzigartigen Parkposition des Z-Krans können Sie jedes Mal maximal laden.



1

**1. EFFIZIENZ.**  
Kompakte Parkposition.

**2. INNEN VERLEGT.** Geschützt verlegte Schlauch- und Rohrleitungen im gesamten Armsystem.

**3. KOMPAKT.** Geschützt verlegte Schlauch- und Rohrleitungen auch in der Kransäule.

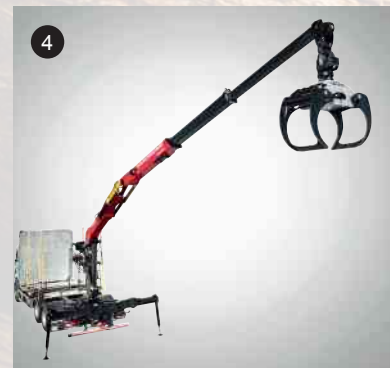
**4. FÜHRENDE REICHWEITE.** Einer von wenigen Kränen mit ganzen 10,5 Metern Reichweite.



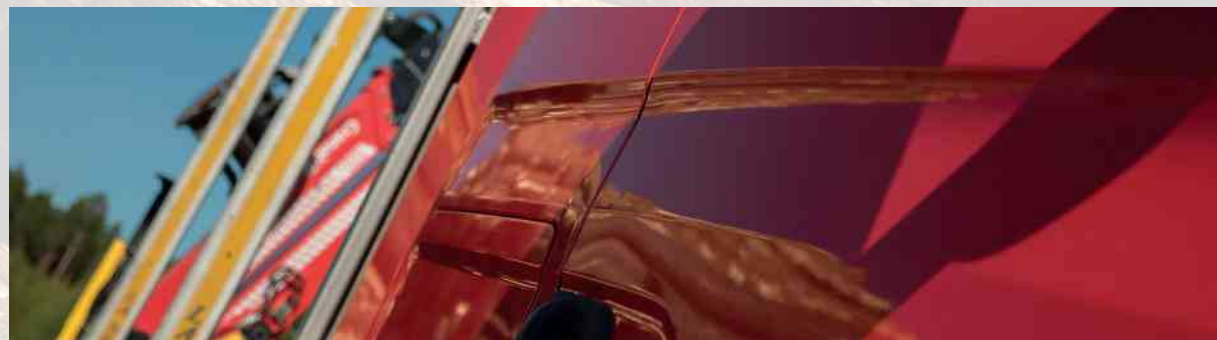
2



3



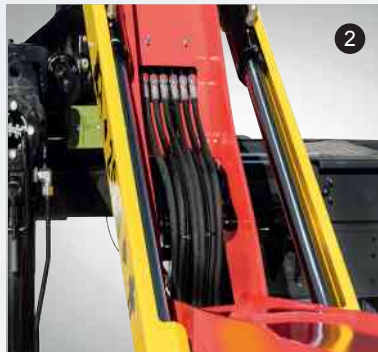
4



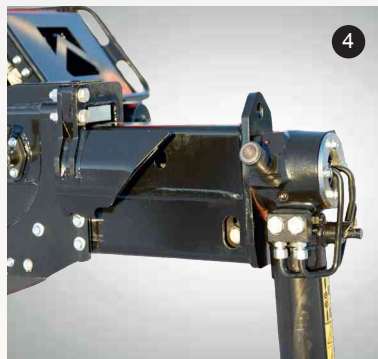


## FÜR ANSPRUCHSVOLLE EINSATZBEDINGUNGEN ENTWICKELT UND KONSTRUIERT

Mit Cranabs Aufbaukränen sichern Sie sich einen Wettbewerbsvorsprung: Sie sind dafür ausgelegt, stark, stabil und leistungsfähig zu sein. Die Kräne basieren auf einer erprobten und sicheren Technologie, die sowohl modern als auch effizient ist. Es wurde viel Energie darauf verwendet, dass die Kräne betriebssicher, zuverlässig und wartungsfreundlich sind.



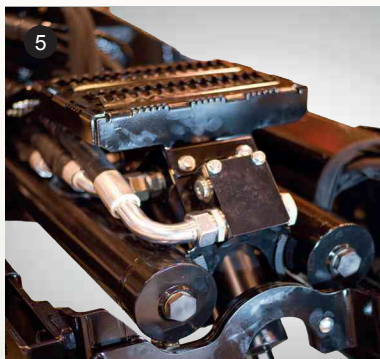
**1. KNIEHEBEL.** Verbindung zwischen Säule und Hubarm für mehr Kraft in kritischen Situationen. Die stabile Verbindung ermöglicht eine gleichmäßige Bewegung und Geschwindigkeit im gesamten Betriebsbereich, was für gute Fahreigenschaften in dichtbesiedelten Gebieten sorgt.



**2. HÖHERE GESCHWINDIGKEIT.** 1/2-Zoll-Schlauch und -Rohrleitungen für die Greiffunktion im gesamten Armsystem. Einzigartige Lösung bei den Kränen von Cranab.

**3. DOPPELTES SCHWENKSYSTEM.** Endlagendämpfung für Schwenkfunktion. Sorgt für ein sanftes Abbremsen in die Endlage.

**4. GESCHÜTZT IM STÜTZBEIN-BALKEN.** Schlauchverlegung an der Innenseite des Stützbeinbalkens für eine Balkenverbreiterung und Stützbeinzylinder bei 45 Grad Ausklappung. Auch mit außen verlegten Schläuchen erhältlich.



**5. SCHWENKWERK.** Doppelschwenkwerk mit einem Schwenkwinkel von 425 Grad. Details stammen aus der Förderkrantechnologie.

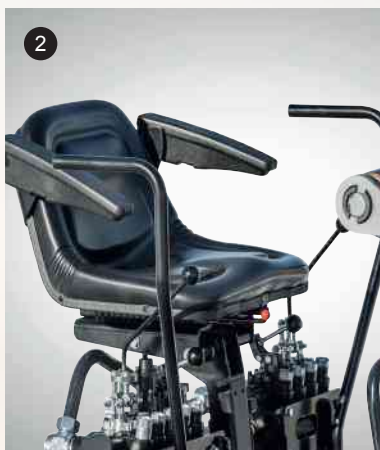
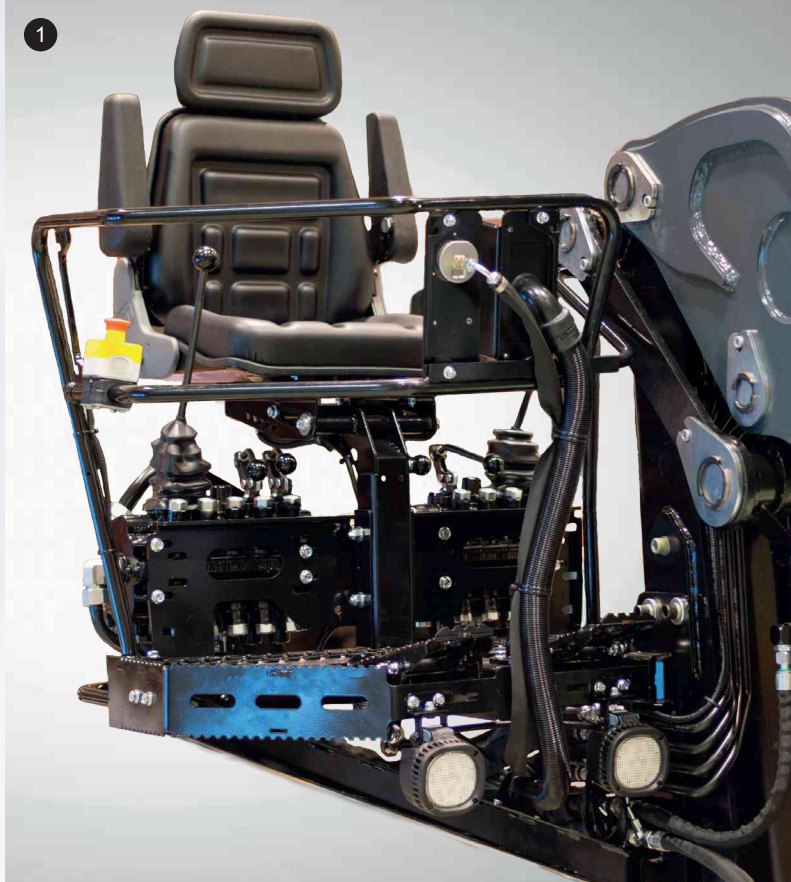
**6. DREIPUNKTAUFHÄNGUNG.** Stabiler Stützbeinbalken mit Dreipunktaufhängung, die Drehungen im LKW-Rahmen ausgleicht.

**7. ERSTKLASSIGE ZAPFEN.** Großzügig bemessene Zapfen mit Löchern – nitrocarburiert für mehr Verschleißfestigkeit und Korrosionsschutz. Die geringe Reibung reduziert den Buchsenverschleiß.





## OFFENER FAHRERSITZ

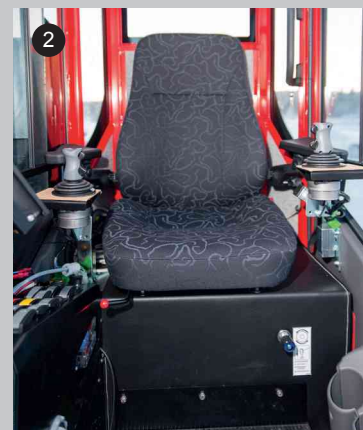


**1. SEITLICH MONTIERT.** Ein seitlich montierter Fahrersitz liefert beste Sicht für besondere Anwendungen.

**2. MITTIG MONTIERT.** Der offene Fahrersitz ist bequem und ergonomisch mit einem engen Drehbereich gestaltet.

**3. WETTERSCHUTZDACH.** Der Hochsitz kann mit einer Überdachung als praktischem und sicherem Schutz bei starker Sonneneinstrahlung, Regen, Schnee oder Wind ausgestattet werden.

## FAHRERKABINE



**1. FAHRERKABINE.** Geräumige, helle und gut belüftete Kabine. Konfiguration je nach Wunsch. Wasser- oder dieselbetriebene Standheizung und Klimaanlage als Extra erhältlich. Die Kabine bietet ein sehr angenehmes Arbeitsumfeld.

**2. KABINE FÜR ELEKTROSTEUERUNG.** Kabine für elektrisch bedienten Kran.

**3. KABINE FÜR MECHANISCHE STEUERUNG.** Kabine für mechanisch bedienten Kran.



GEMEINSAME FUNKTIONEN

1. **LCD.** Ein klarer Bildschirm zeigt unter anderem Kraneinstellungen bei elektrisch gesteuertem Kran.
2. **JOYSTICK.** Ergonomischer Griff mit Tasten für reibungslose Kransteuerung.
3. **MECHANISCHE KRANSTEUERUNG.** 2+2-Steuerung oder 4+2-Steuerung.
4. **AKTIVIERUNGSSPERRE.** Sicherheit bei der Bedienung des Stützbeinventils.
5. **STEUEREINHEIT.** Steuerung von unter anderem Stützbeinventil vom Fahrersitz aus.
6. **ARMATURENTAFEL.** Deutliche Tasten in der Kabine.
7. **RADIOKONTROLLE.** Fernsteuerung mit Radiokontrolle.



CE-SATZ FÜR FORST

- Sensor für die Parkposition des Stützbalkens.
- Sensor für die Position des Hauptarms.
- Überlastanzeige.
- Positionsanzeiger.
- Schlauchbruchventil für Hubfunktion.
- Notausschalter.
- Sitzsensor.

CE-SATZ FÜR RECYCLING

- Sensor für Parkposition und Arbeitsposition.
- Sensor für Stützbeinzylinder unten.
- Sensor für die Position des Hauptarms.
- Gesteuertes Rückschlagventil für Hub- und Wipparm.
- Stabilitätskontrolle zur Überwachung und für Stabilität.
- Sensor für Schwenkposition.
- Positionsanzeige.



1. GESTEUERTES RÜCKSCHLAGVENTIL.

Sicherheitssystem für das Recycling. Für einen sicheren Kranbetrieb.

2. STABILITÄTSKONTROLLE.

Zur Überwachung der Stabilität.

3. SCHWENKPOSITION.

Sensor für Schwenkposition.



## DETAILS FÜR SPEZIFISCHE BEDÜRFNISSE

Für uns ist es wichtig, dass der Aufbaukran Ihre Erwartungen erfüllt. Deshalb wollen wir Ihnen einen bestmöglichen Support bieten, bevor Sie Ihre Entscheidung treffen. Die Optionen sind vielfältig und gemeinsam erstellen wir die perfekte Lösung, die Ihren spezifischen Bedürfnissen und Wünschen entspricht. Sie haben die Wahl!

### 1. AUSKLAPPEN DER STÜTZBEINE.

Ausklappen der Stützbeine um 180° mit externer Schlauchverlegung.

**2. AUSKLAPPEN.** Ausklappen von 30, 45 oder 60 Grad.

### 3. STÜTZBEINVENTIL.

Elektrisch/manuell bedientes Stützbein-

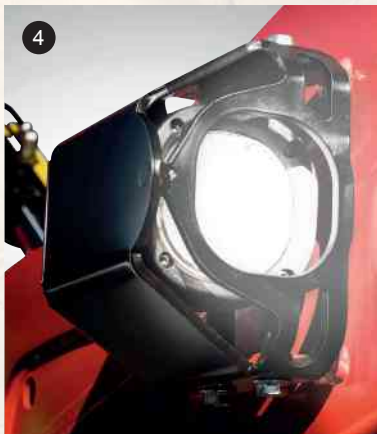
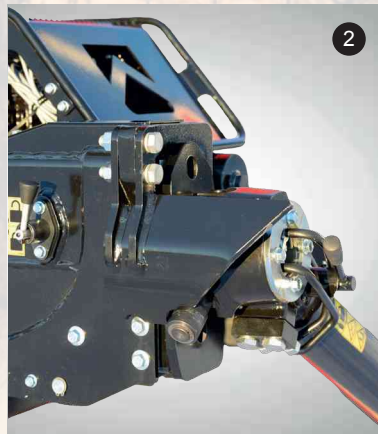
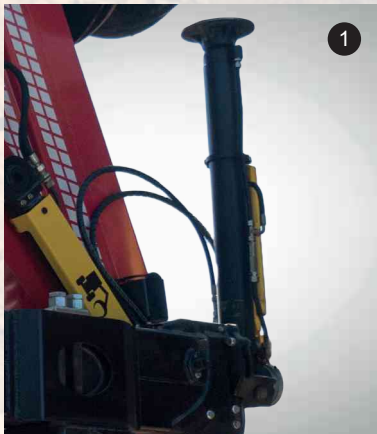
ventil. 4-6-8 Sektionen, abgestimmt auf 1-Kreis, 2-Kreis und LS-System.

**4. BELEUCHTUNGSOPTIONEN.** Nach vorn gerichtete Beleuchtung an Wipparm und Fahrersitz. Auch hinten verfügbar. Wählen Sie zwischen Halogen und LED.

**5. WIEGEGELENKE.** Das Wiegegelenk

an der Kranspitze ermittelt die Last im Greifer.

**6. ROTATOREN.** Auswahlmöglichkeiten für Rotator und Gelenk – alle mit geschützter Schlauchverlegung.



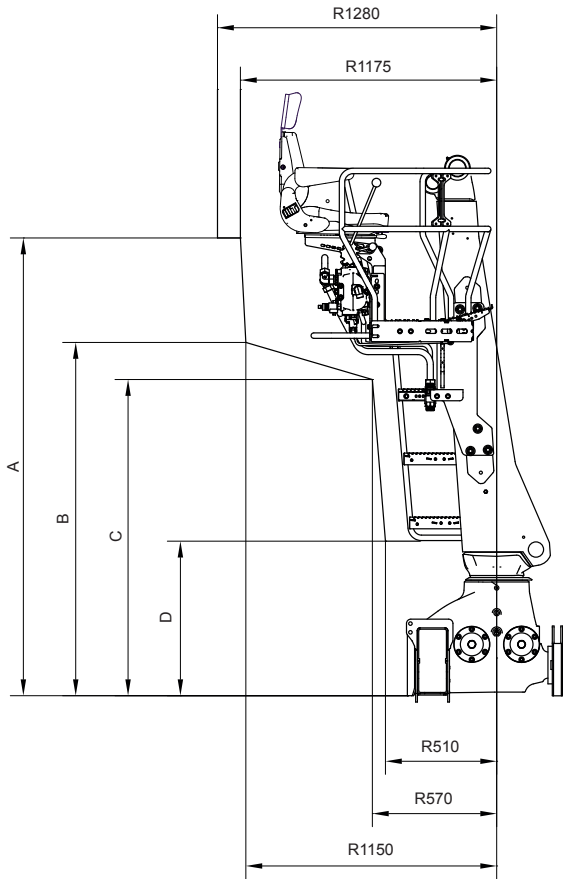
### OPTIONEN

- Krankabine mit Montageposition nach Wunsch. Der Käufer wählt zwischen Kabine oder Hochsitz.
- Überdachung/Regenschutz für Hochsitz.
- Sitzheizung für Hochsitz.
- Eine nach vorn gerichtete Beleuchtung kann für Wipparm und rund um den Fahrersitz ausgewählt werden. Wählen Sie zwischen Halogen und LED.
- Für Hub- und Wipparm sind andere Farbvarianten wählbar. Standardfarbton ist rot.
- Motorstart/-stopp und Drehzahlregelung.
- Ausklappen der Stützbeine, 30, 45, 60 oder 180 Grad.
- Schlauchverlegung innen im Stützbeinbalken.
- Rotator und Gelenk, alle mit geschützter Schlauchverlegung.
- Wiegegelenk mit Funksignal zur Waage.
- Greifer.
- Konsolen für die Kranmontage.
- Befestigungsschrauben M30x1,5.

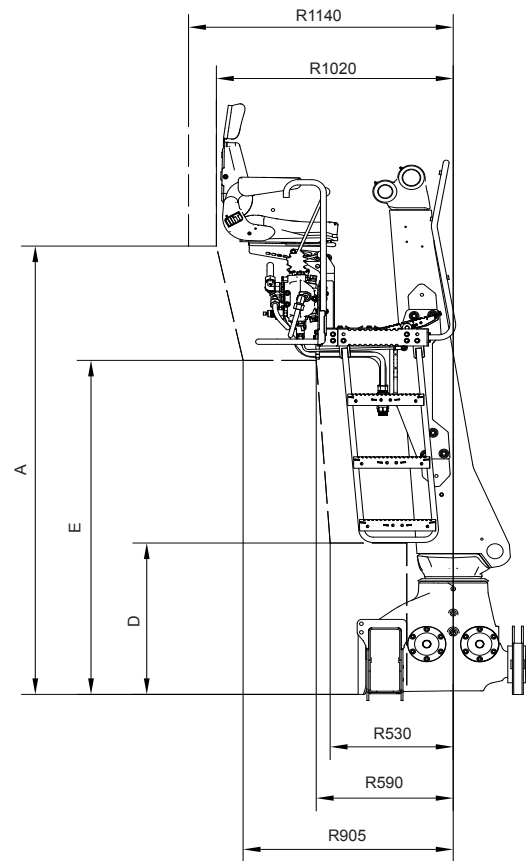


# OFFENER FAHRERSITZ, TZ/TL

Rechts montierter Fahrersitz



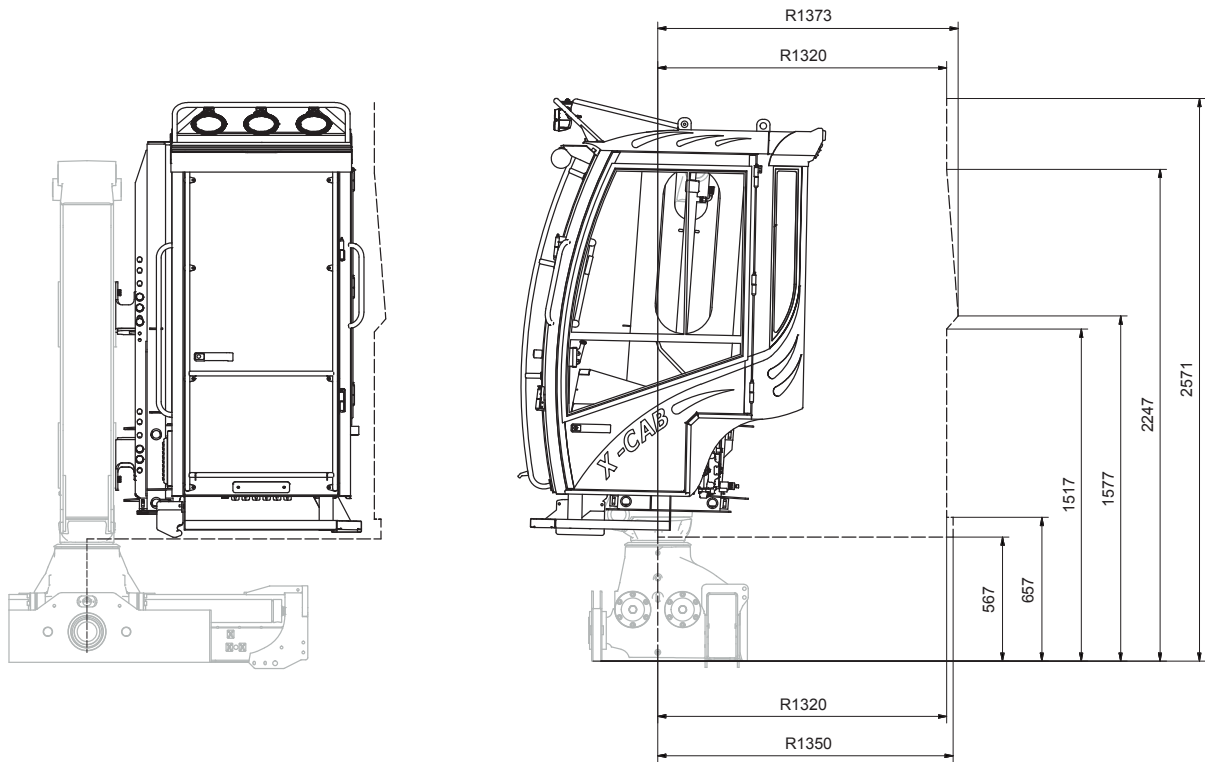
Mittig montierter Fahrersitz



	A	B	C	D	E
<b>TZ</b>	2099 mm	1620 mm	1450 mm	709 mm	1564 mm
<b>TL</b>	1926 mm	1447 mm	1277 mm	789 mm	1391 mm

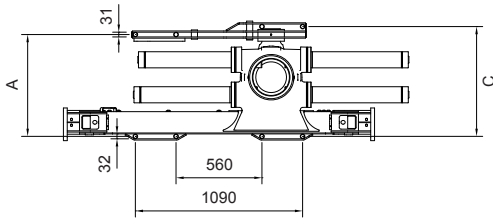


# KABINE, TZ/TL

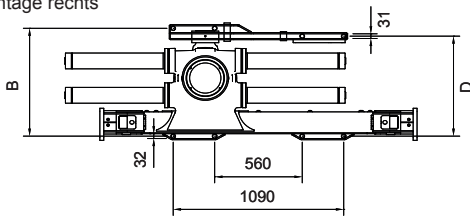


# KRANHALTERUNG

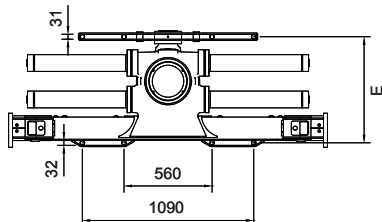
Montage links



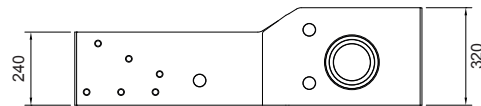
Montage rechts



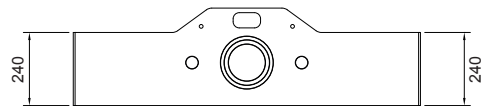
Montage in der Mitte



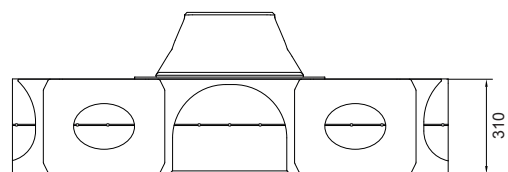
Dreipunktaufhängung. Montage links und rechts



Dreipunktaufhängung. Montage in der Mitte



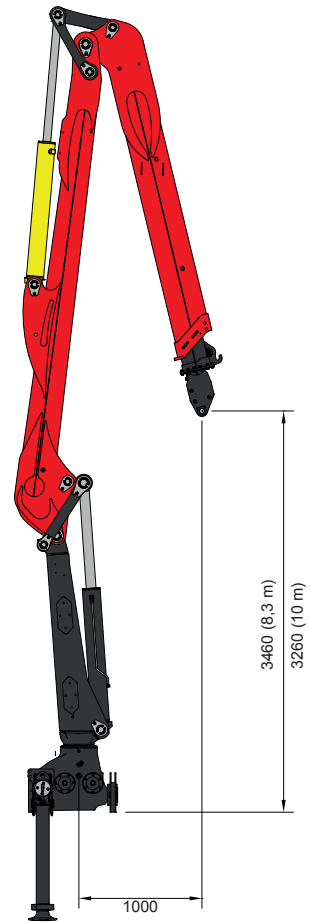
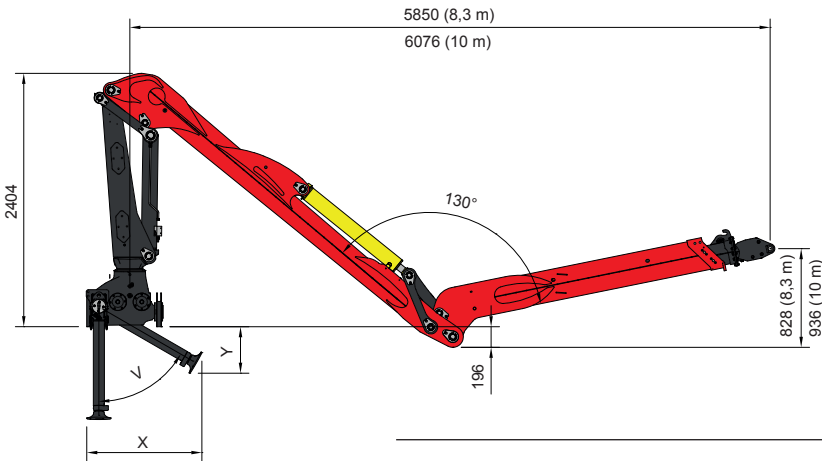
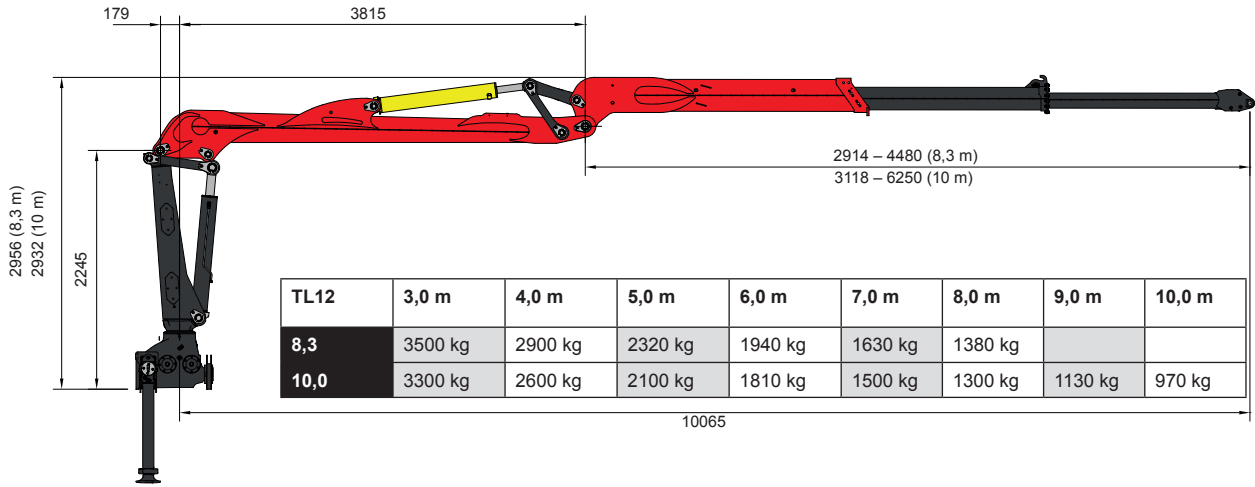
Stützbeinbalken. Montage links, in der Mitte und rechts



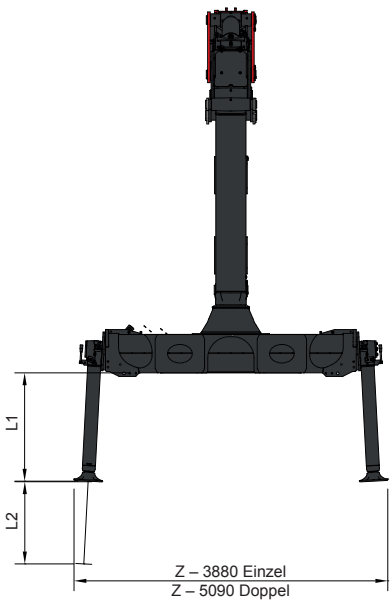
	A	B	C	D	E
<b>3,9 m Basis</b>	663 mm	715 mm	715 mm	663 mm	663 mm
<b>5,1 m Basis</b>	796 mm	848 mm	848 mm	796 mm	796 mm



# TL12



L1	L2	V	X	Y	Z
880	670	0°	–	–	2530
880	670	30°	743	789	2525
880	670	45°	945	640	2510
880	670	60°	1085	440	2489
960	750	0°	–	–	2550
960	750	30°	782	858	2530
960	750	45°	1000	700	2515
960	750	60°	1160	480	2490

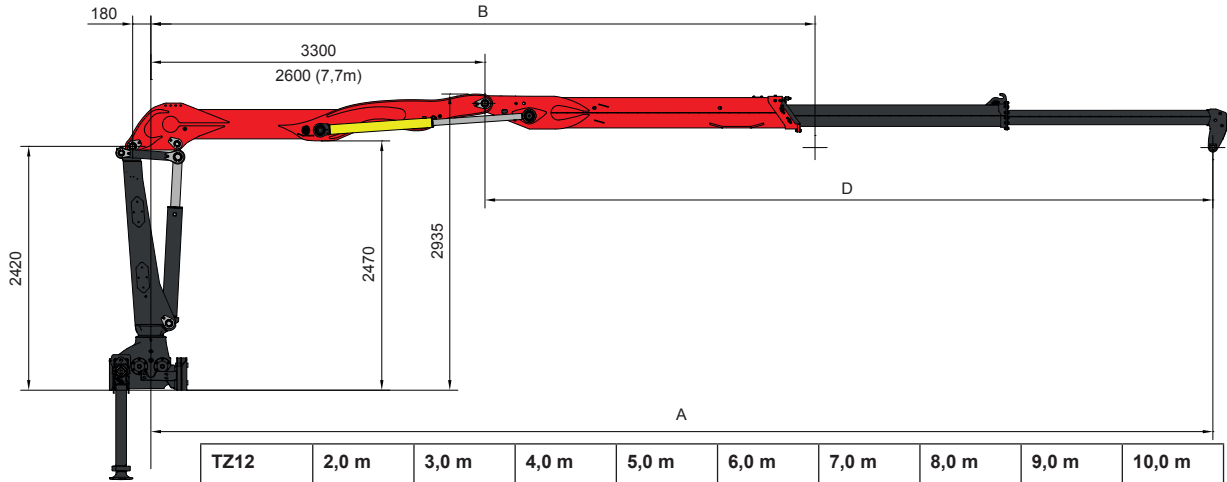


TL12						MPa	l/min LS	l/min 1-K	l/min 2-K	
8,3	115 kNm	8,3 m	1,57 m	425°	29,3	26	120–160	80-100	2 x 70	2415 kg*
10,0	106,4 kNm	10,0 m	3,1 m	425°	29,3	26	120–160	80-100	2 x 70	2535 kg*

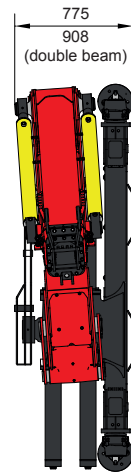
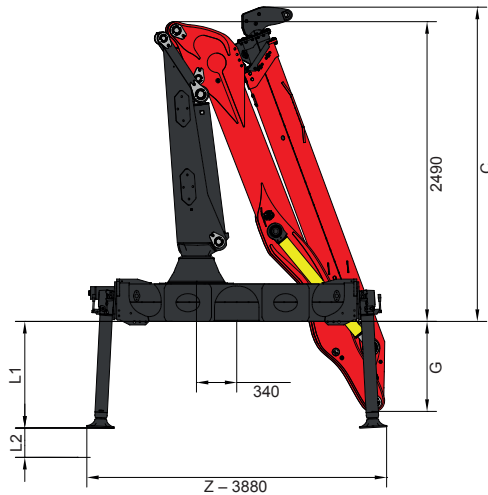
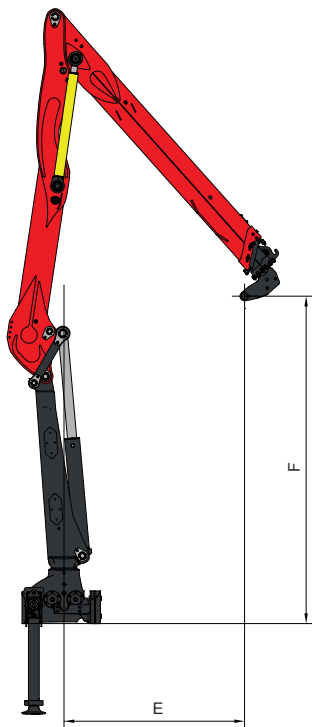
\* = Gewicht mit offener Fahrersitz. Gewicht TL12 mit kabine 8,3 m = 2815 kg; 10 m 2935 kg.



# TZ12



TZ12	2,0 m	3,0 m	4,0 m	5,0 m	6,0 m	7,0 m	8,0 m	9,0 m	10,0 m
7,7	4500 kg	3200 kg	2570 kg	2200 kg	1830 kg	1530 kg			
8,3		3090 kg	2390 kg	2005 kg	1750 kg	1510 kg	1300 kg		
9,3		3080 kg	2380 kg	1930 kg	1730 kg	1470 kg	1260 kg	1100 kg	
10,5		2880 kg	2250 kg	1870 kg	1650 kg	1430 kg	1230 kg	1050 kg	900 kg



TZ12	A	B	C	D	E	F	G
7,7	7700	5134	2650	2562-5094	1189	3029	85
8,3	8315	6347	2380	3047-5013	1685	3420	735
9,3	9300	6165	2240	2862-5994	1495	3500	735
10,5	10500	6565	2610	3262-7195	1760	3200	735

TZ12										
7,7	110,5 kNm	7,7 m	2,53 m	425°	29,3	26	120-160	80-100	2 x 70	2450 kg*
8,3	108 kNm	8,3 m	1,97 m	425°	29,3	26	120-160	80-100	2 x 70	2425 kg*
9,3	102,8 kNm	9,3 m	3,1 m	425°	29,3	26	120-160	80-100	2 x 70	2475 kg*
10,5	99,7 kNm	10,5 m	3,9 m	425°	29,3	26	120-160	80-100	2 x 70	2515 kg*

\* = Gewicht mit offener Fahrersitz. Gewicht TZ12 mit Kabine 7,7 m = 2850 kg; 8,3 m = 2825 kg; 9,3 m = 2875 kg; 10,5 m = 2915 kg.





## ERFAHRUNG. TECHNOLOGIE. INNOVATION.

Im schwedischen Vindeln, inmitten der Wälder von Västerbotten, liegen die Fabriken von Cranab. Dort entwickeln und fertigen wir Kräne, Greifer und Forstmaschinen von Weltformat. Unser Antrieb ist die wahre Leidenschaft für Forst- und Straßenräumtechnik. Uns leitet aber auch unser hartnäckiges Bestreben, die Entwicklung ständig voranzutreiben. Auch wenn wir in Nordschweden zu Hause sind, arbeiten wir auf der ganzen Welt eng mit den Kunden zusammen, für die unsere Produkte entwickelt werden. Wir hören uns die Kundenwünsche an und investieren 50 Jahre Branchenerfahrung sowie gediegene technologische Kompetenz, um innovative Produkte bereitzustellen.

Erfahrung, technologische Kompetenz und ein unermüdlicher Verbesserungsdrang. Eine nahezu geniale Kombination, wenn Sie uns fragen.

Cranab Slagkraft ist Teil des Konzerns CRANAB GROUP, zu dem auch Vimek und Bracke Forest gehören. Die Unternehmen sind heute in ihrem jeweiligen Segment weltweit führend. Die gemeinsamen Erfolgsfaktoren liegen in der Herstellung, Entwicklung und Vermarktung der besten technischen Lösungen für Arbeiten in den Bereichen Forstwirtschaft und Straßenräumung.