

LIFTING POWER FOR THE FUTURE

GRUAS PARA RECICLAGEM E TRANSPORTE DE MADEIRA

Edição 5, abril 2019





CHEGOU A NOVA GERAÇÃO DE GRUAS DE CAMIÃO

A nossa nova gama de guias de camiãõ foi elaborada e desenvolvida tanto para o transporte como para o manuseamento de materiais. As guias foram especialmente produzidas para camiões sendo baseadas nas mais recentes tecnologias, testadas e comprovadas e com recurso a sistemas hidrãulicos de classe mundial. No nosso trabalho de desenvolvimento, focamo-nos nos operadores, clientes e no ambiente. Temos dado grande importãncia às capacidades de manuseamento líderes da sua classe, performance, alta produtividade e sustentabilidade.

A longa e sãlida experiẽncia na construãõ de guias, fazem da Cranab ser a sua garantia de qualidade, inovaãõ e investimento a longo prazo. Cada uma das guias é fabricada com precisãõ e testada nas difíceis e exigentes condiãões climatéricas Nórdicas para melhor atender às necessidades dos profissionais.

Isto é a qualidade sueca de Vindeln no seu melhor.





GRUAS DE CAMIÃO PARA LIDAR COM QUASE TUDO

As nossas gruas são igualmente úteis tanto nas florestas como nas zonas industriais e movem-se graciosamente tanto em ambientes urbanos como rurais. As gruas podem lidar facilmente com tudo desde madeira e sucata até enormes contentores.

Independentemente da tarefa em questão, o trabalho é efetuado do início ao fim com grande precisão e elevado grau de eficiência. Os alcances das gruas para camião, fazem da Cranab um dos líderes de mercado na sua classe. O impressionante alcance melhora significativamente as operações de carga e descarga.

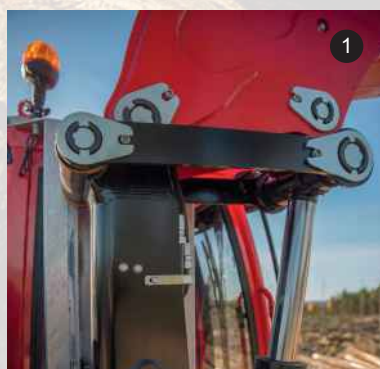
As gruas são robustas, versáteis, leves e cumprem com as mais elevadas exigências tanto de segurança como ambientais. São desenvolvidas com foco na qualidade, fiabilidade e facilidade de utilização.

CRANAB TL12

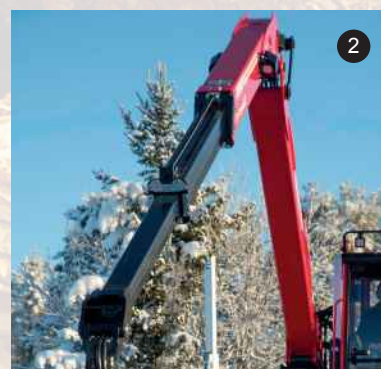
Com a grua Cranab série L para caminhão, está sempre um passo à frente: É potente, versátil e flexível, intuitiva e segura. A série L vem sempre montada com biela, o que a torna extremamente potente e fiável, especialmente em situações de elevação exigentes. Tal como nas gruas série Z, inclui de série a passagem das tubagens hidráulicas pelo interior da grua.



1. BIELA. Ligação entre a coluna e o braço para aumento da capacidade em todas as situações. Esta ligação permite movimentos uniformes e velocidade em toda a área de trabalho, possibilitando ótimas performances.



2. PASSAGEM PELO INTERIOR. Mangueiras hidráulicas e tubagens protegidas pela passagem pelo interior do braço da grua. Calços ajustáveis pelo exterior do braço da grua. Os ajustes são facilmente efetuados usando uma chave Allen para ajustar e fixar as extensões hidráulicas da grua.



3. ALCANCE ÚNICO. A Cranab é um dos poucos fabricantes capaz de oferecer um alcance total de 10m.



CRANAB TZ12

Com a grua Cranab série Z, conseguirá obter alto rendimento desde o primeiro momento. A grua estende-se rapidamente, possibilitando um eficiente grau de produtividade, recorrendo a um sistema hidráulico testado intensamente e capacidades de trabalho de última geração. Graças ao design compacto e posição de repouso única nas gruas da série Z, será possível aproveitar constantemente, a capacidade de carga máxima.

1



1. EFICIÊNCIA.

Posição compacta de repouso.

2. TUBAGENS INTERNAS. Mangueiras hidráulicas e tubagens protegidas por passagem pelo interior do braço da grua.

3. COMPACTA. Mangueiras hidráulicas e tubagens protegidas por passagem pelo interior da coluna da grua.

4. ALCANÇE ÚNICO. Uma das poucas gruas com um alcance total de 10,5 metros.

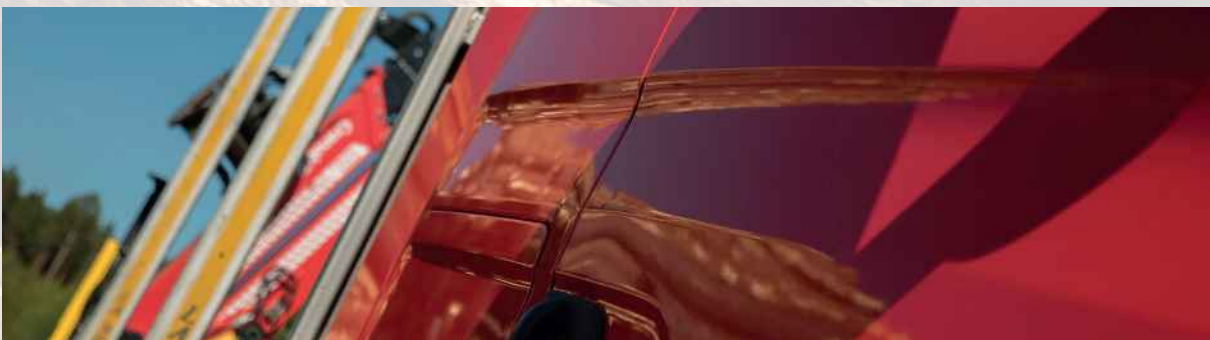
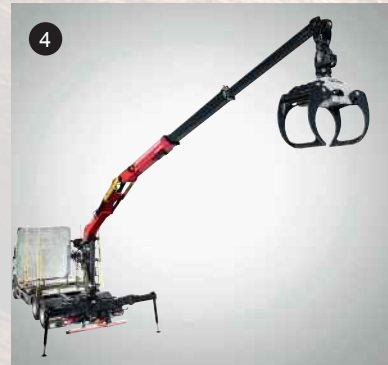
2



3

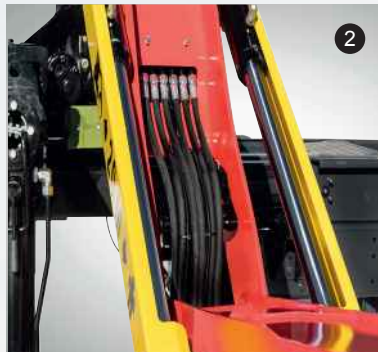
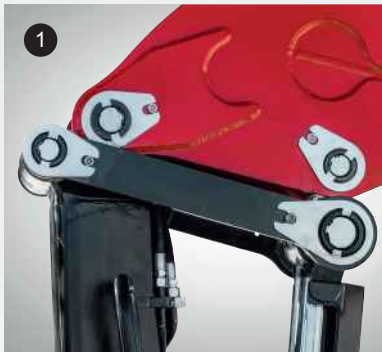


4



PROJETADA E DESENVOLVIDA PARA OS TRABALHOS MAIS EXIGENTES

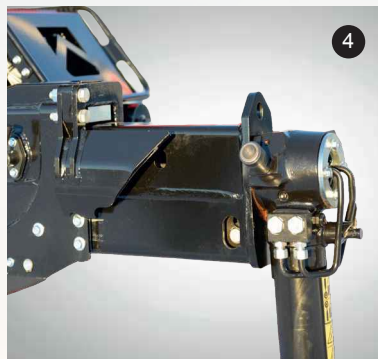
As guas Cranab colocam-no um passo à frente: são projetadas para serem fortes, robustas e potentes. A construção das guas recorre a uma tecnologia segura e consolidada que tem tanto de moderna como de eficiente. Um grande ênfase tem sido colocado em tornar as nossas guas fiáveis, seguras e de fácil utilização.



1. BIELA. Ligação entre a coluna e o braço para um aumento de capacidade em situações exigentes. Esta ligação permite movimentos e velocidades uniformes em toda a área de trabalho.

2. VELOCIDADE AUMENTADA. Mangueiras hidráulicas de 1/2" e tubagens para a garra, através do braço da grua. Uma solução única nas guas Cranab.

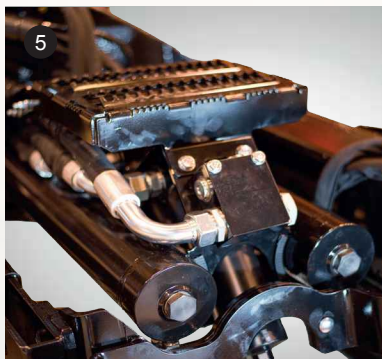
3. SISTEMA DUPLO DE ROTAÇÃO. Amortecimento no final de curso do sistema de rotação. Isto significa uma paragem suave na posição final da rotação.



4. TRAVESSA DOS ESTABILIZADORES PROTEGIDA.

Passagem das mangueiras hidráulicas pelo interior da travessa para abertura dos estabilizadores e cilindros das sapatas com arrumação a 45 graus. Também disponível com passagem das mangueiras hidráulicas pelo exterior.

5. MOTOR DE ROTAÇÃO. Motor de rotação com sistema duplo de rotação com 425 graus de ângulo de rotação. Especificações técnicas desenvolvidas através da experiência dos profissionais da indústria florestal.

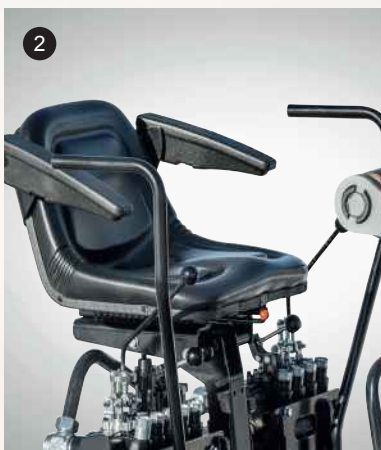
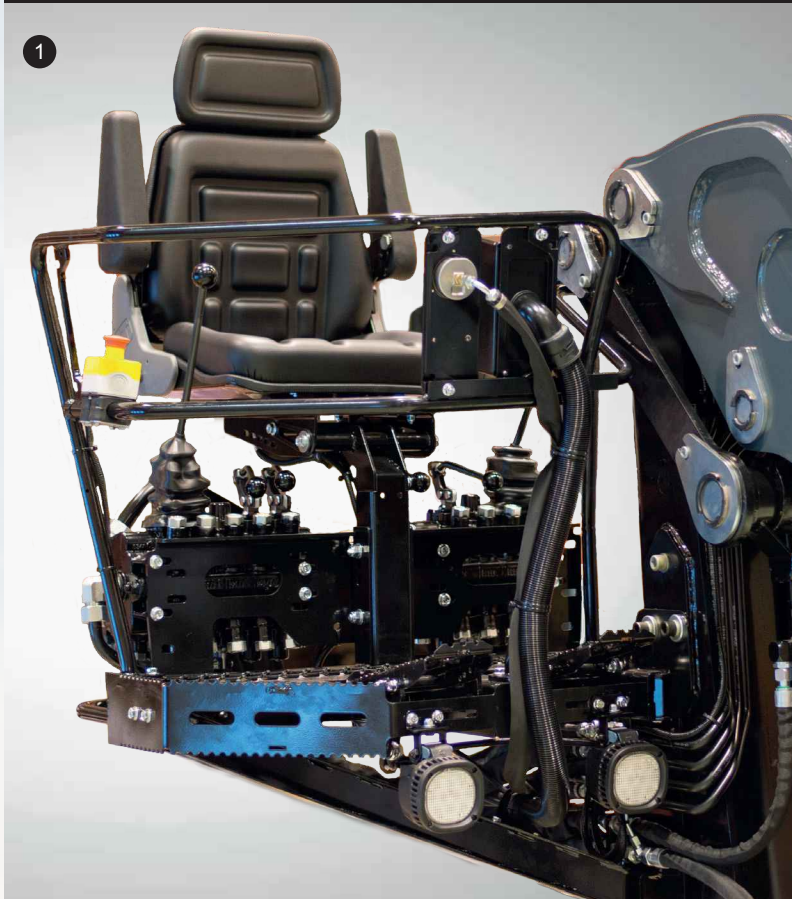


6. FIXAÇÃO EM 3 PONTOS DE LIGAÇÃO. Travessa dos estabilizadores fixa em 3 pontos para evitar a torção do chassi do camião.

7. CAVILHAS DE ALTA QUALIDADE. Orifícios das cavilhas bem dimensionados e nitrocarburetidos para uma maior durabilidade e resistência à corrosão. Uma baixa fricção significa um baixo desgaste das cavilhas.



POSTO DE TRABALHO ABERTO



1. MONTADO LATERALMENTE.

Uma posição lateral do operador, possibilita a melhor visão possível das tarefas a executar.

2. MONTADO AO CENTRO. Oferece uma posição confortável e ergonômica com uma área de rotação reduzida.

3. CABINE. O posto de trabalho aberto pode ser montado com uma cabine como uma prática e segura proteção contra a luz solar excessiva, chuva, neve ou vento.

CABINE DE TRABALHO



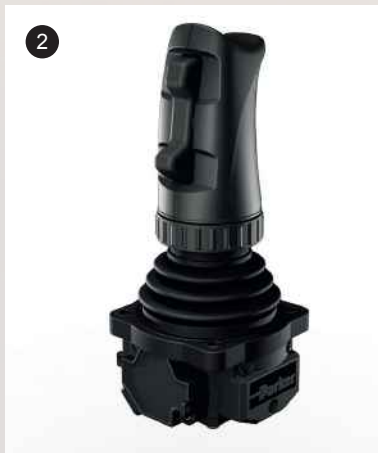
1. CABINE DO OPERADOR. A cabine é espaçosa, com claridade e bem ventilada. Pode ser adaptada de acordo com os pedidos. Aquecedores a água ou diesel e AC são opcionais. A cabine oferece um agradável ambiente de trabalho.

2. CABINE PARA GRUAS COM DISTRIBUIDOR ELÉTRICO. Cabine para gruas com comando elétrico do distribuidor.

3. CABINE PARA GRUAS COM DISTRIBUIDOR MECÂNICO. Cabine para gruas com comando mecânico do distribuidor.

OPÇÕES STANDARD

1. **LCD.** Ecrã dedicado, entre outras coisas, para configurações de gruas com comando elétrico.
2. **JOYSTICK.** Punho ergonómico com botões para manuseamento versátil da grua.
3. **MANUSEAMENTO MECÂNICO DA GRUA.** Controlo 2+2 ou alternativamente controlo 4+2.
4. **BLOQUEIO DE ATIVAÇÃO.** Dispositivo de segurança para abertura dos estabilizadores.
5. **POSTO DE CONTROLO.** Controlo entre outros, da abertura dos estabilizadores.
6. **PAINEL.** Botões independentes localizados no interior da cabine.
7. **RADIO COMANDO.** Manuseamento da grua através de radio comando.

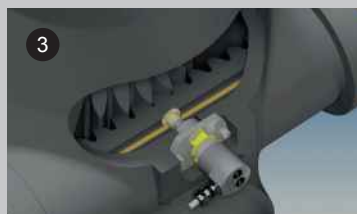


KIT CE PARA TRABALHO FLORESTAL

- Sensor para abertura e estabilização dos estabilizadores.
- Sensor de posição do braço da grua.
- Indicador de excesso de carga.
- Indicador de posição.
- Válvula de bloqueio hidráulico na elevação.
- Botão de emergência.
- Sensor de assento.

KIT CE PARA A RECICLAGEM

- Sensor para posição de repouso ou em operação.
- Sensor de posição para o macaco hidráulico da sapata.
- Sensor de posição do braço principal.
- Válvula pilotada antirretorno para elevação do braço e extensões.
- Controlo de estabilidade para monitorização e estabilidade.
- Sensor de posição na rotação.
- Indicador de posição.



1. **VÁLVULA PILOTADA ANTI-RETORNO.**
Sistema de segurança para o manuseamento seguro da grua.
2. **CONTROLO DE ESTABILIDADE.**
Monitorização da estabilidade.
3. **POSIÇÃO DE ROTAÇÃO.**
Sensor de posição na rotação.

SELECIONE AS FUNCIONALIDADES EM FUNÇÃO DAS SUAS NECESSIDADES ESPECÍFICAS

Porque para nós é importante que a sua grua supere as suas expectativas, certificamo-nos de que receba o maior aconselhamento antes de tomar uma decisão. Existem muitos opcionais e juntos seremos capazes de encontrar a solução perfeita para os seus requisitos e necessidades. Você é quem decide.

1. ROTAÇÃO DOS ESTABILIZADORES. Rotação de 180° com passagem exterior de tubagens hidráulicas.

2. ROTAÇÃO DOS ESTABILIZADORES. Rotação a 30°, 45° ou 60° com passagem interior de tubagens hidráulicas.

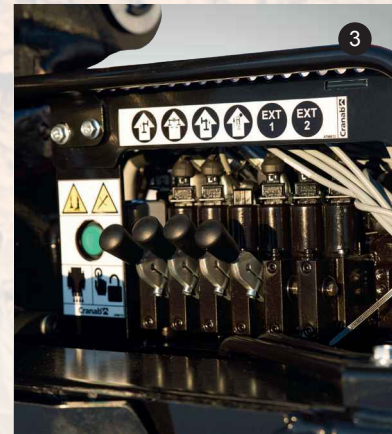
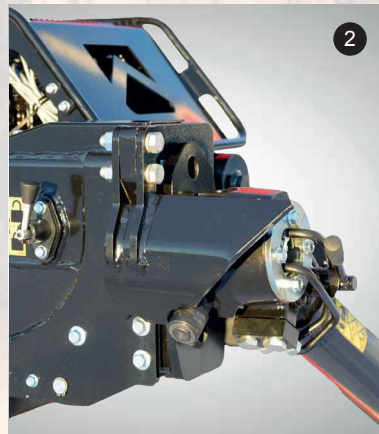
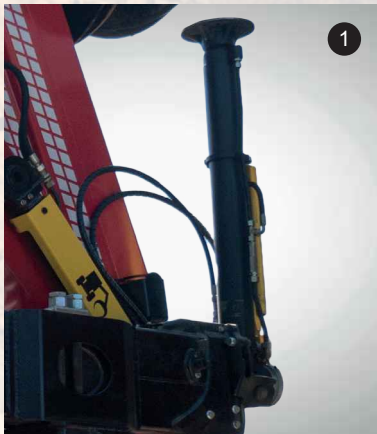
3. DISTRIBUIDOR PARA ESTABILIZADORES. Distribuidor dos estabilizadores

res ativado elétrica ou manualmente. 4-6-8 secções adaptas para 1 circuito, 2 circuitos e sistemas LS.

4. ILUMINAÇÃO. Luzes de trabalho no braço da grua e no posto de trabalho. Disponíveis luzes para a retaguarda. Escolha entre halógeno e LED.

5. BALANÇA. Acessório na extremidade do braço da grua para medir o peso da carga na garra.

6. ROTOR. Outro rotor e ligações em opção, todos com protegidos pela passagem interior de tubagens hidráulicas.



OPCIONAIS

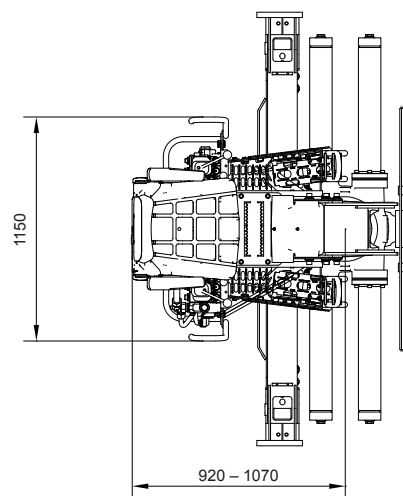
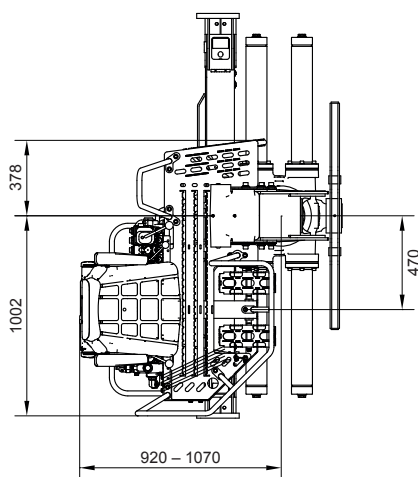
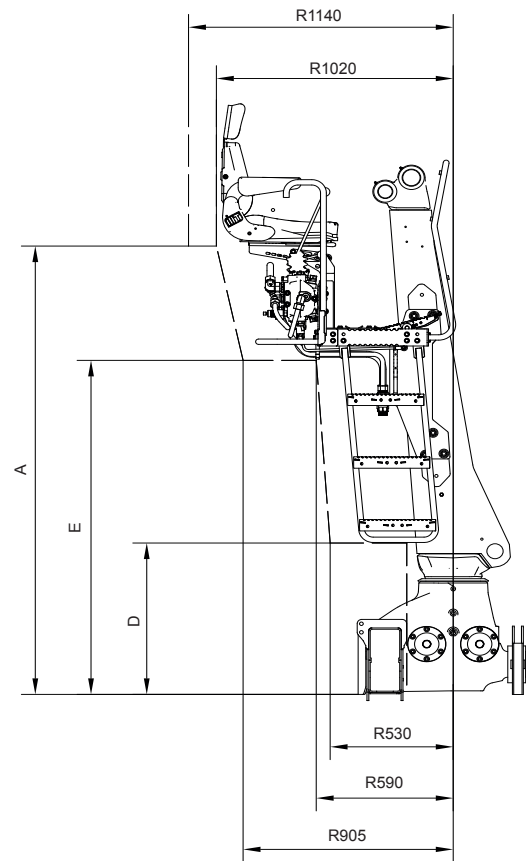
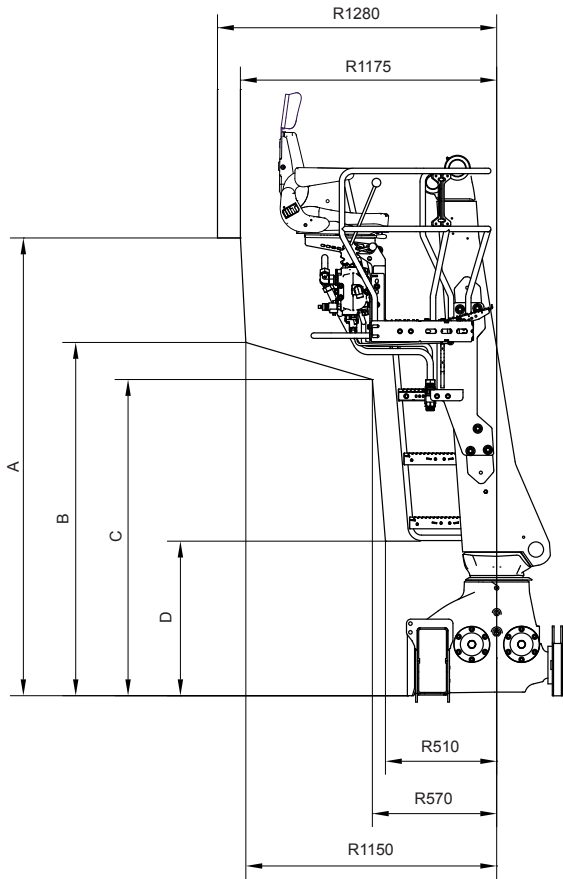
- Montagem de cabine. O cliente opta por cabine ou posto de trabalho aberto.
- Proteção para chuva do posto de trabalho.
- Assento aquecido no posto de trabalho.
- Luzes de trabalho no braço da grua e no posto de trabalho. Disponíveis luzes para a retaguarda. Escolha entre halógeno e LED.
- Braço e coluna da grua disponíveis em outras cores. A cor standard é o vermelho.
- Arranque, paragem e controlo das rotações do motor.
- Abertura dos estabilizadores a 30, 45, 60 ou 180 graus.
- Passagem interior das tubagens pela travessa dos estabilizadores.
- Rotor e opcionais, todos com passagem interior das tubagens.
- Opcional de pesagem com transmissão rádio para balanças digitais.
- Garra.
- Consolas para montagem da grua.
- Parafusos de montagem M30x1.5.

*Direito a alterações.
Erros e omissões excluídos.*

POSTOS DE TRABALHO ABERTOS, TZ/TL

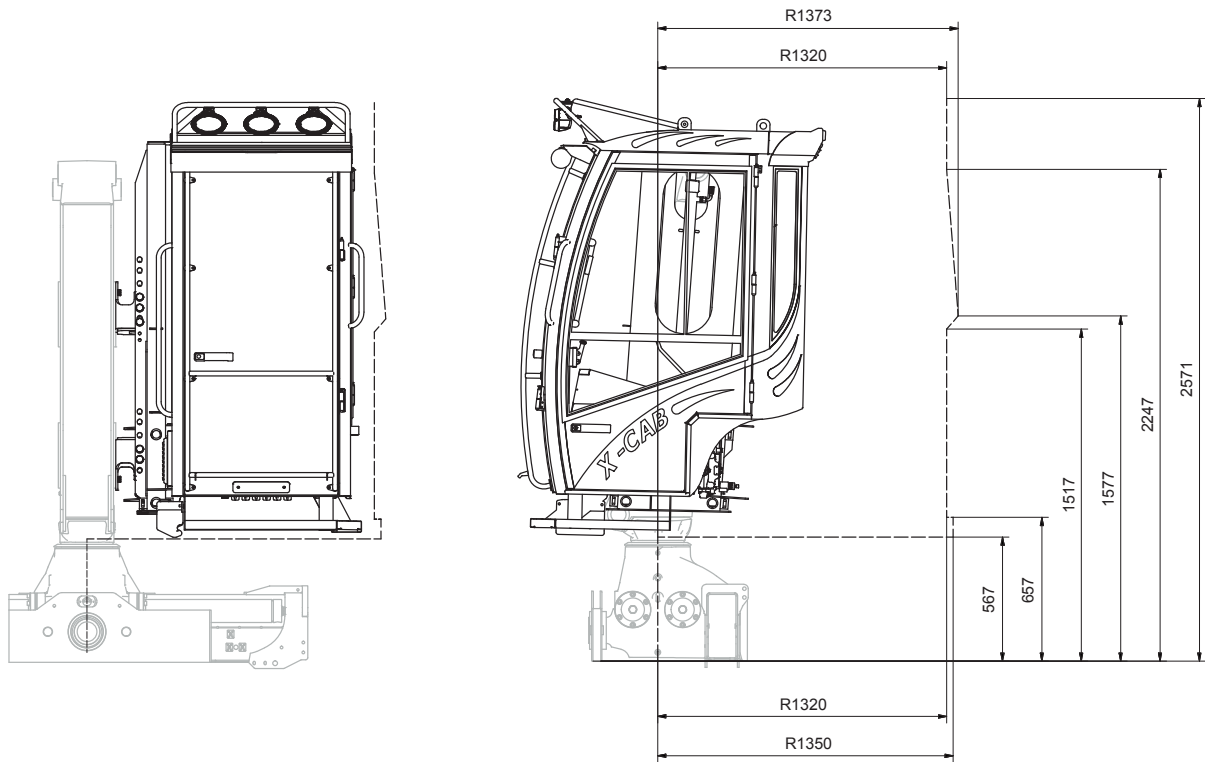
Posto de trabalho montado do lado direito

Posto de trabalho montado ao centro



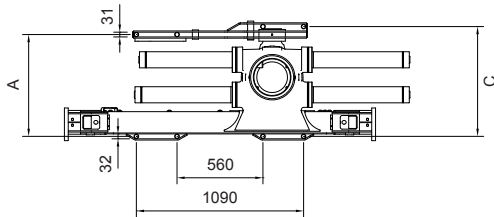
	A	B	C	D	E
TZ	2099 mm	1620 mm	1450 mm	709 mm	1564 mm
TL	1926 mm	1447 mm	1277 mm	789 mm	1391 mm

CABINE, TZ/TL

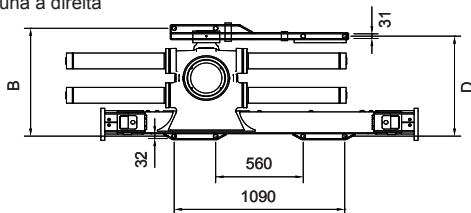


DIMENSÕES DE MONTAGEM

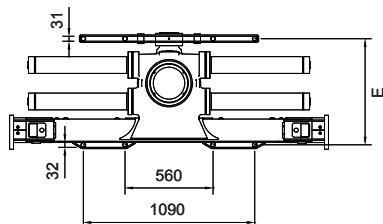
Coluna à esquerda



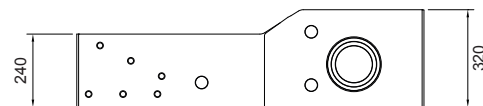
Coluna à direita



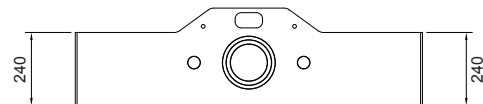
Coluna ao centro



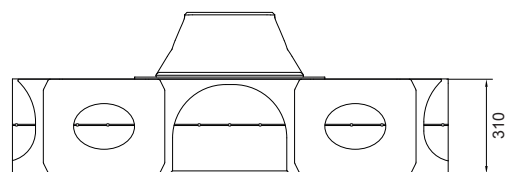
Três pontos de fixação. Coluna à esquerda e à direita



Três pontos de fixação. Coluna ao centro

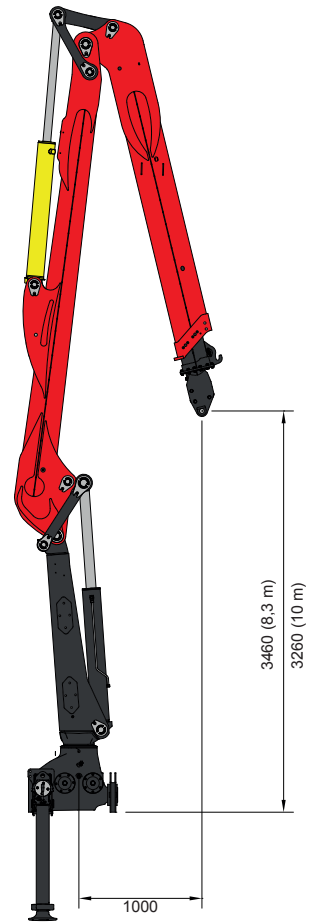
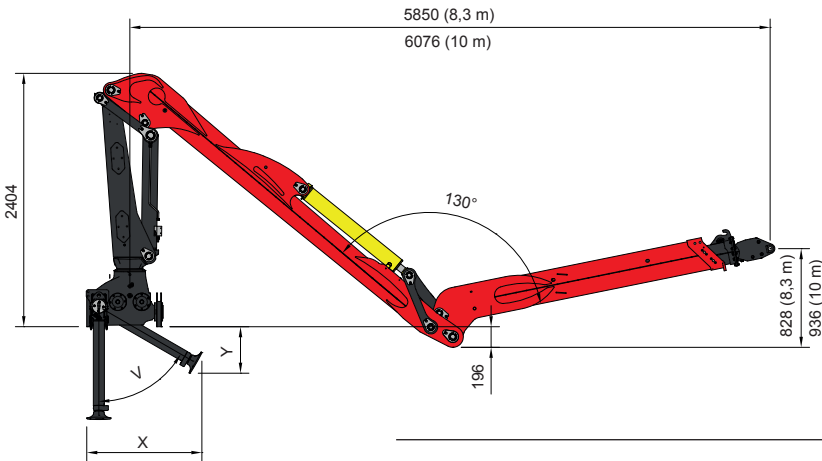
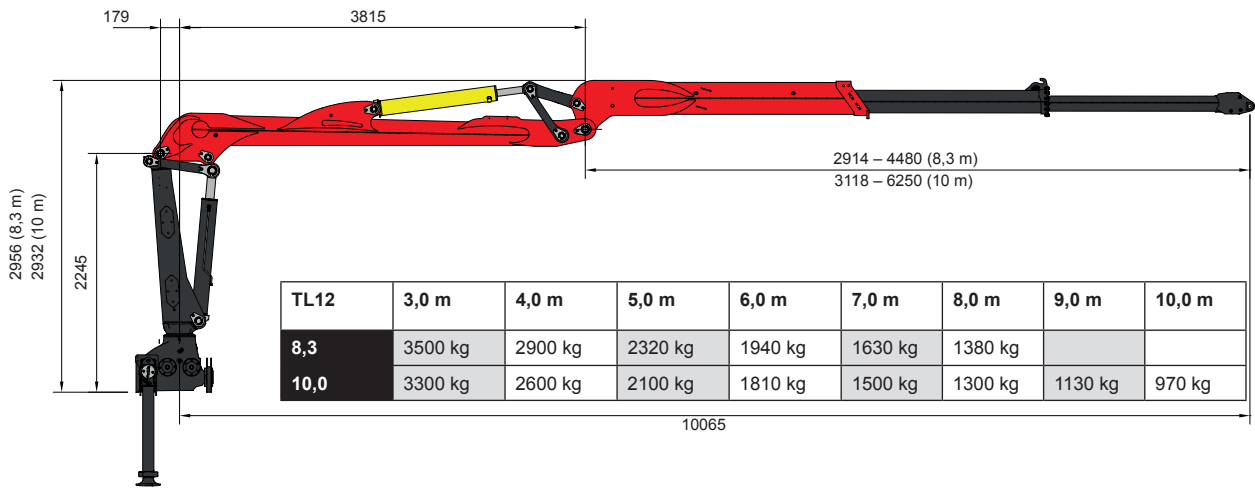


Altura da travessa dos estabilizadores

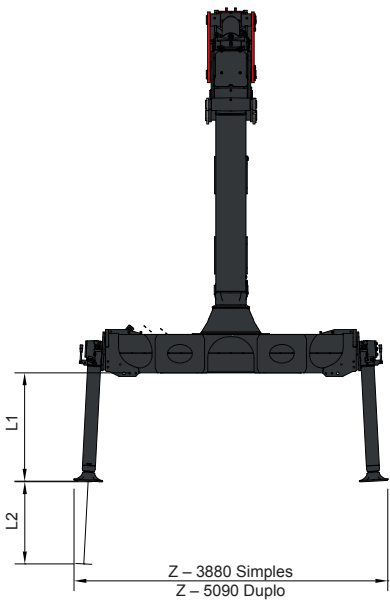


	A	B	C	D	E
3,9 m Basis	663 mm	715 mm	715 mm	663 mm	663 mm
5,1 m Basis	796 mm	848 mm	848 mm	796 mm	796 mm

TL12



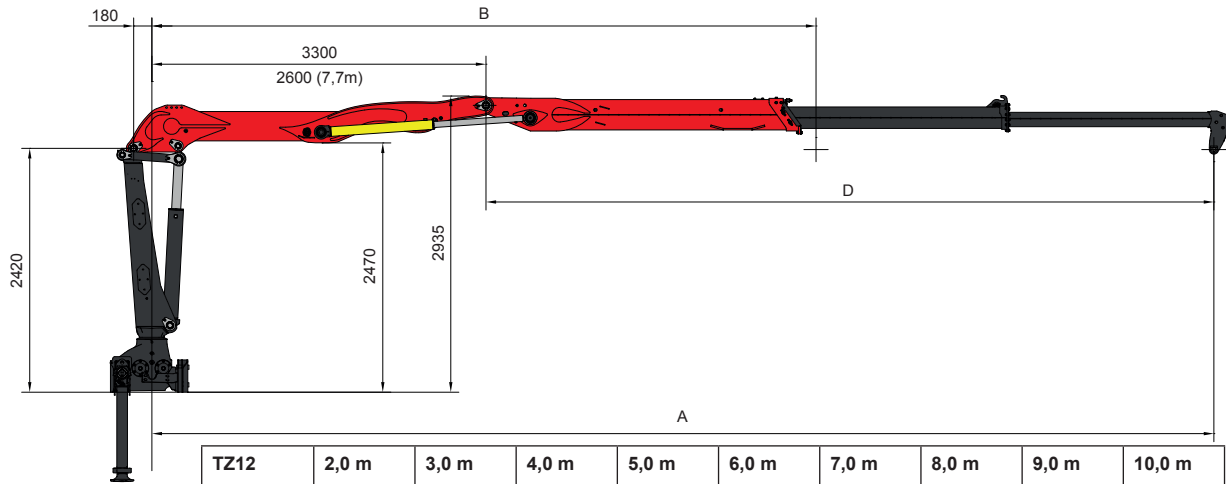
L1	L2	V	X	Y	Z
880	670	0°	-	-	2530
880	670	30°	743	789	2525
880	670	45°	945	640	2510
880	670	60°	1085	440	2489
960	750	0°	-	-	2550
960	750	30°	782	858	2530
960	750	45°	1000	700	2515
960	750	60°	1160	480	2490



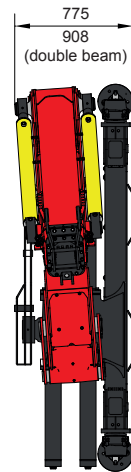
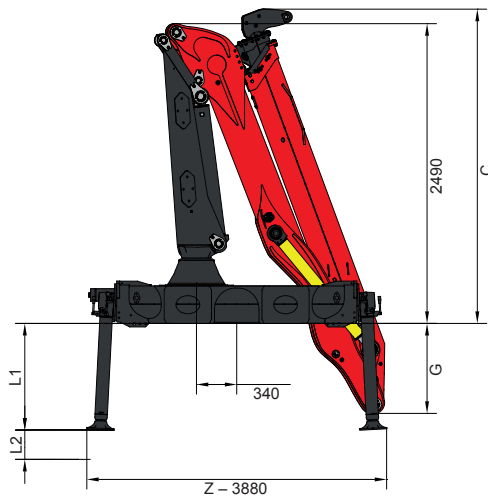
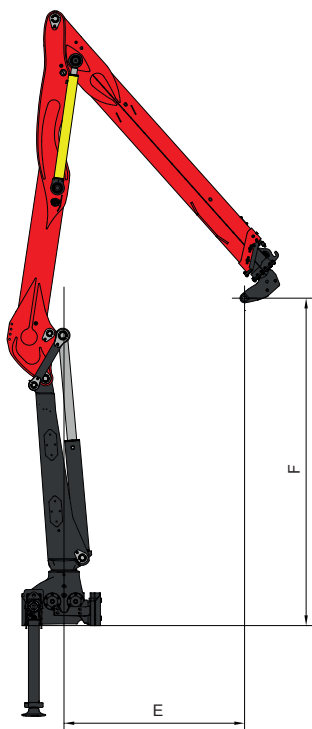
TL12										
8,3	115 kNm	8,3 m	1,57 m	425°	29,3	26	120-160	80-100	2 x 70	2415 kg*
10,0	106,4 kNm	10,0 m	3,1 m	425°	29,3	26	120-160	80-100	2 x 70	2535 kg*

* = Peso com assento. TL12 com cabine 8,3 m = 2815 kg; 10 m 2935 kg.

TZ12



TZ12	2,0 m	3,0 m	4,0 m	5,0 m	6,0 m	7,0 m	8,0 m	9,0 m	10,0 m
7,7	4500 kg	3200 kg	2570 kg	2200 kg	1830 kg	1530 kg			
8,3		3090 kg	2390 kg	2005 kg	1750 kg	1510 kg	1300 kg		
9,3		3080 kg	2380 kg	1930 kg	1730 kg	1470 kg	1260 kg	1100 kg	
10,5		2880 kg	2250 kg	1870 kg	1650 kg	1430 kg	1230 kg	1050 kg	900 kg



TZ12	A	B	C	D	E	F	G
7,7	7700	5134	2650	2562-5094	1189	3029	85
8,3	8315	6347	2380	3047-5013	1685	3420	735
9,3	9300	6165	2240	2862-5994	1495	3500	735
10,5	10500	6565	2610	3262-7195	1760	3200	735

TZ12										
7,7	110,5 kNm	7,7 m	2,53 m	425°	29,3	26	120-160	80-100	2 x 70	2450 kg*
8,3	108 kNm	8,3 m	1,97 m	425°	29,3	26	120-160	80-100	2 x 70	2425 kg*
9,3	102,8 kNm	9,3 m	3,1 m	425°	29,3	26	120-160	80-100	2 x 70	2475 kg*
10,5	99,7 kNm	10,5 m	3,9 m	425°	29,3	26	120-160	80-100	2 x 70	2515 kg*

* = Peso com assento. TZ12 com cabine 7,7 m = 2850 kg; 8,3 m = 2825 kg; 9,3 m = 2875 kg; 10,5 m = 2915 kg.



EXPERIÊNCIA. TECNOLOGIA. INOVAÇÃO.

As fábricas da Cranab estão localizadas em Vindeln, bem no interior das florestas da Bothnia Oeste. Aqui, desenvolvemos e fabricamos gruas de classe mundialmente reconhecida, garras e maquinaria de limpeza de solos. Somos movidos por uma paixão genuína pela tecnologia florestal e limpeza rodoviária. O nosso compromisso diário é levar o desenvolvimento da tecnologia cada vez, mais à frente. Apesar de nos encontramos localizados no norte da Suécia, chegamos a todo o mundo, para desta maneira estarmos próximos dos nossos clientes, para quem desenvolvemos os nossos produtos. A especial atenção às suas necessidades e recorrendo aos mais de 50 anos de experiência e sólidos conhecimentos tecnológicos, permite-nos o desenvolvimento de produtos inovadores.

Experiência, conhecimentos tecnológicos e uma firme determinação no constante aperfeiçoamento. De alguma maneira e na nossa opinião, esta é uma combinação perfeita.

Cranab Slagkraft pertence ao CRANAB GROUP, o qual também inclui a Vimek e a Bracke Forest. Hoje, as marcas, são líderes mundiais nos seus setores. Os nossos fatores comuns de sucesso são o fabrico e comercialização das melhores soluções técnicas para a indústria florestal e trabalhos de limpeza rodoviária.