

# СИЛА ПОДЪЁМА В БУДУЩЕЕ

КМУ ДЛЯ ПЕРЕРАБОТКИ И ТРАНСПОРТИРОВКИ ЛЕСА

Выпуск 5, апрель 2019



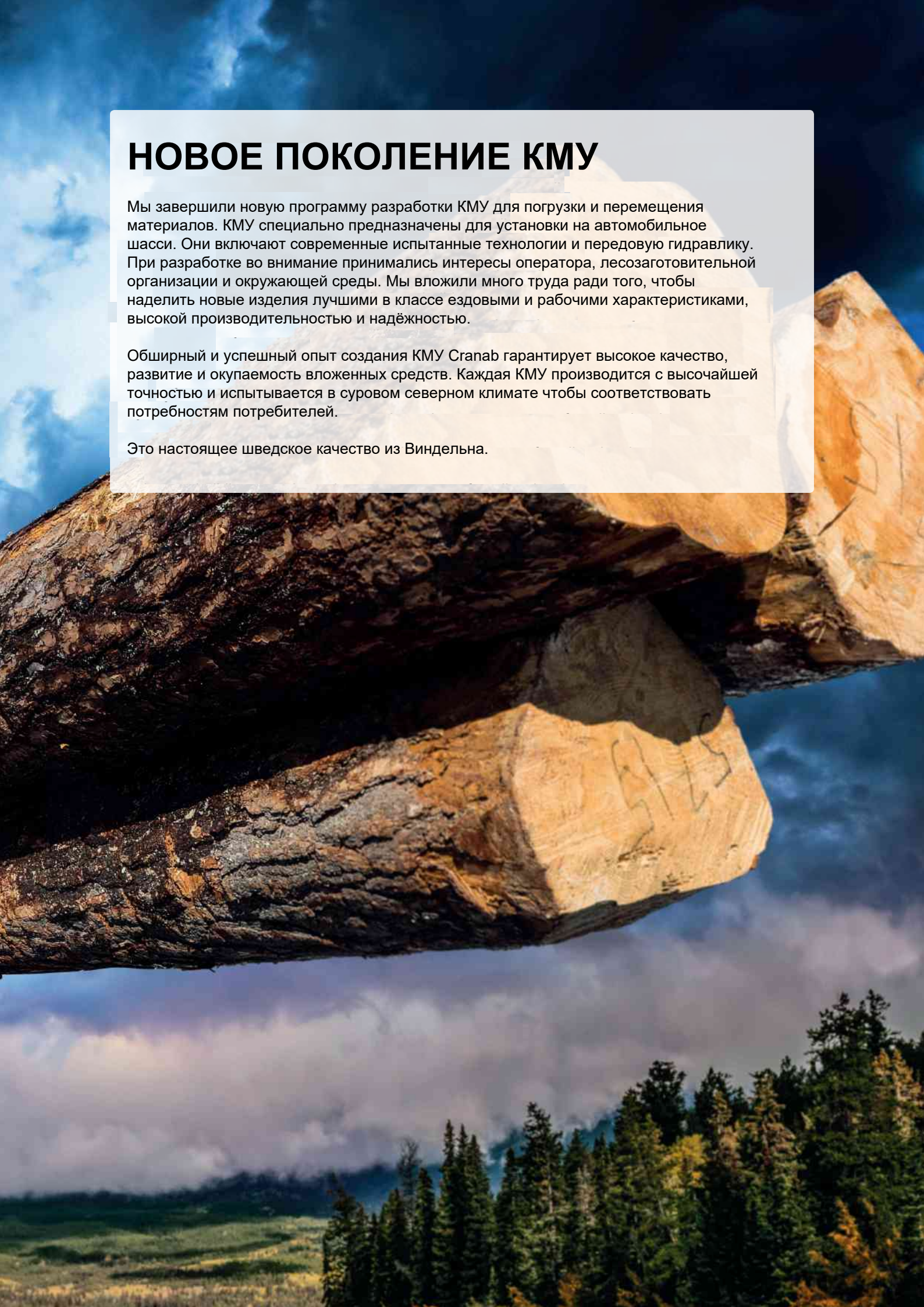


# НОВОЕ ПОКОЛЕНИЕ КМУ

Мы завершили новую программу разработки КМУ для погрузки и перемещения материалов. КМУ специально предназначены для установки на автомобильное шасси. Они включают современные испытанные технологии и передовую гидравлику. При разработке во внимание принимались интересы оператора, лесозаготовительной организации и окружающей среды. Мы вложили много труда ради того, чтобы наделить новые изделия лучшими в классе ездовыми и рабочими характеристиками, высокой производительностью и надёжностью.

Обширный и успешный опыт создания КМУ Cranab гарантирует высокое качество, развитие и окупаемость вложенных средств. Каждая КМУ производится с высочайшей точностью и испытывается в суровом северном климате чтобы соответствовать потребностям потребителей.

Это настоящее шведское качество из Виндельна.







## ИМ ПОД СИЛУ ПОЧТИ ВСЁ

Наши автокраны одинаково хороши как в лесу, так и на строительной площадке, уместны и в городе, и за городом. Они с лёгкостью справляются с любым грузом, будь то древесина, мусор или большой контейнер.

Независимо от поставленной задачи, работа от начала до конца выполняется с большой точностью и высокой производительностью. Благодаря большому вылету стрелы КМУ Cranab являются одними из лидеров в своём классе по зоне охвата. Такие характеристики значительно упрощают погрузочно-разгрузочные операции.

Наши краны прочны, универсальны, легки, но при этом отвечают высочайшим требованиям по безопасности и охране окружающей среды. Приоритетом при разработке являются качества, надёжность и удобство обслуживания.

# CRANAB TL12

С L-образными КМУ от Cranab Вы всегда на шаг впереди: они мощны, универсальны и гибки, удобны в обслуживании и безопасны. L-образные краны-манипуляторы всегда имеют двухзвенные соединения, что делает их особенно мощными и надёжными, особенно при подъёме грузов, находящихя ниже уровня машины. Как и у Z-образных схем, магистрали и шланги гидросистем у таких КМУ в стандартном исполнении размещаются внутри.

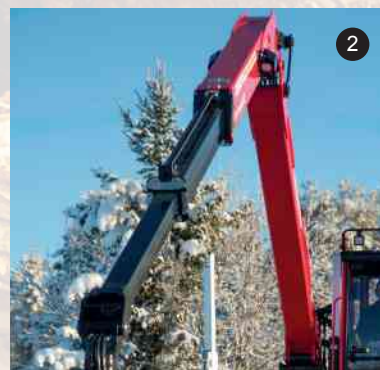
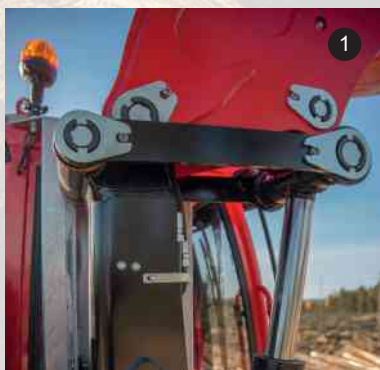


## 1. ДВУХЗВЕННОЕ СОЕДИНЕНИЕ

между мачтой и стрелой для усиления в любой ситуации. Такое соединение обеспечивает равномерность движения и скорости в рабочем диапазоне, т.е. хорошие рабочие характеристики.

**2. ВНУТРЕННЯЯ ПРОКЛАДКА** шлангов и магистралей в стреле для защиты от повреждений. Ползуну с регулировкой снаружи шестигранником для обеспечения устойчивости крана.

**3. ЛИДЕР ПО ВЫЛЕТУ.** Cranab - один из немногих производителей, предлагающих КМУ с вылетом стрелы на 10 метров.



# CRANAB TZ12

С Z-образными КМУ от Cranab Вы с самого начала получаете высокую производительность. Кран быстро выдвигается и обеспечивает эффективность работы благодаря всесторонне испытанной гидравлике и лучшим рабочим характеристикам. Компактность и уникальное стояночное положение Z-образной конструкции позволяет всегда работать с максимальной нагрузкой.

1



## 1. ЭФФЕКТИВНОСТЬ.

Компактное стояночное положение.

## 2. ВНУТРЕННЯЯ ПРОКЛАДКА

шлангов и магистралей в стреле для защиты от повреждений.

3. КОМПАКТНОСТЬ. Магистралы и шланги также упрятаны в колонну.

4. ЛИДЕР ПО ВЫЛЕТУ. Это одни из немногих КМУ с вылетом стрелы на 10,5 метров.

2



3

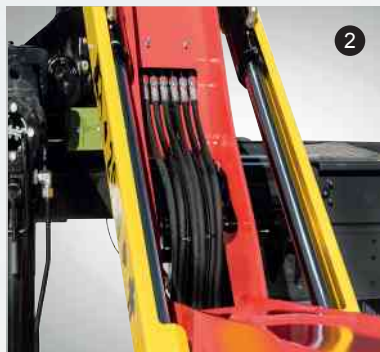


4



## СОЗДАНЫ ДЛЯ САМЫХ СЛОЖНЫХ ЗАДАЧ

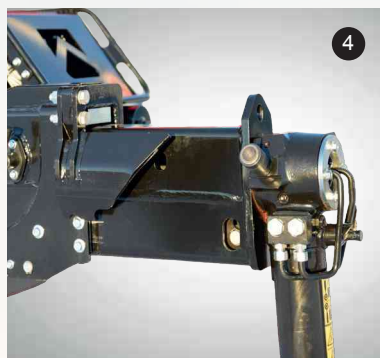
С КМУ от Cranab Вы на шаг впереди: они крепки, надёжны и мощны. При их создании применяются проверенные и безопасные, но при этом современные и эффективные решения. Большое внимание уделяется обеспечению надёжности, безотказности и удобства в обслуживании.



**1. ДВУХЗВЕННОЕ СОЕДИНЕНИЕ** между мачтой и стрелой для усиления в критических ситуациях. Такое соединение обеспечивает равномерность движения и скорости в рабочем диапазоне, т.е. хорошие рабочие характеристики.

**2. БОЛЬШАЯ СКОРОСТЬ.** Шланги и магистрали диаметром 1/2" к грейферу в стреле - такое только у Cranab.

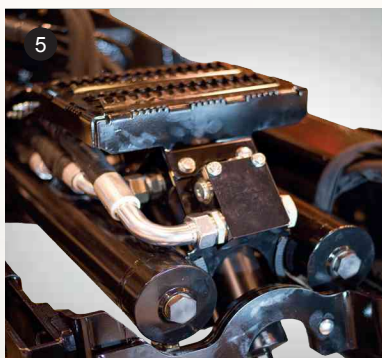
**3. ДВОЙНАЯ СИСТЕМА ПОВОРОТА.** Демпфирование в конечных положениях поворота для мягкой остановки в конце.



**4. ЗАЩИТА ВЫНОСНЫХ ОПОР.** Прокладка магистралей гидросистемы выноса внутри опор и цилиндров опор при уборке на 45 градусов. Также возможно расположение гидросистемы снаружи.

**5. ПРИВОД ПОВОРОТА.** Привод поворота с двойной системой поворота на 425 градусов. Механизм позаимствован у форвардеров.

**6. ТРЁХТОЧЕЧНАЯ ВИЛКА** фиксации выносных опор для противодействия скручиванию шасси автомобиля.

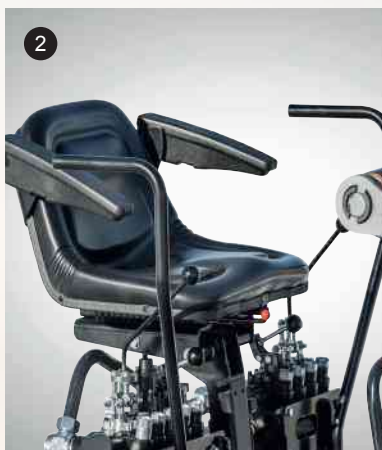


**7. ПАЛЬЦЫ ВЫСШЕГО КЛАССА.** Поворотные пальцы большого диаметра с тщательно выполненными гнёздами. Азото-клеродная обработка для защиты от износа и коррозии. Низкое трение означает уменьшение износа втулок.





ОТКРЫТЫЙ ПОСТ ОПЕРАТОРА



**1. СБОКУ.** Пост оператора сбоку даёт наилучший обзор при выполнении некоторых работ.

**2. В ЦЕНТРЕ.** Удобный открытый пост оператора с эргономичным расположением и ограниченной возможностью поворота.

**3. КОЗЫРЁК.** Открытый пост оператора можно защитить от яркого света, дождя, снега или ветра удобным козырьком.

КАБИНА ОПЕРАТОРА



**1. КАБИНА ОПЕРАТОРА.** Кабина просторная, светлая и хорошо вентилируется, может быть сделана под заказ. Кабину можно оснастить жидкостным или дизельным отопителем и кондиционером. Работать в таких условиях очень удобно.

**2. КАБИНА УПРАВЛЕНИЯ КМУ С ЭЛЕКТРОПРИВОДОМ.**

**3. КАБИНА УПРАВЛЕНИЯ КМУ С МЕХАНИЧЕСКИМ ПРИВОДОМ.**

ОБЩИЕ ОРГАНЫ УПРАВЛЕНИЯ

- ЖКИ.** Чёткий экран, на который выводятся параметры КМУ с электроприводом и прочее.
- ДЖОЙСТИК.** Эргономичный джойстик с кнопками управления различными функциями.
- МЕХАНИЧЕСКИЕ ОРГАНЫ УПРАВЛЕНИЯ.** Схема 2+2 или 4+2.
- КНОПКА БЛОКИРОВКИ.** Защитный механизм управления выносными опорами.
- ПУЛЬТ УПРАВЛЕНИЯ.** Органы управления выносными опорами и прочим с места оператора.
- ЩИТОК** с кнопками в кабине.
- РАДИОУПРАВЛЕНИЕ.** Управление КМУ по радиосвязи.



ПАКЕТ ДЛЯ ЛЕСОЗАГОТОВКИ

- Датчик стояночного положения выносных опор
- Датчик положения главной стрелы
- Индикатор перегрузки
- Указатель положения
- Кран перекрытия подъёмной магистрали при прорыве
- Аварийный останов
- Датчик сиденья

ПАКЕТ ДЛЯ ОБРАБОТКИ

- Датчик стояночного и рабочего положения
- Датчик нижнего цилиндра выносных опор
- Датчик положения главной стрелы
- Управляемый запорный кран подъёма стрелы
- Контроль устойчивости
- Датчик поворота
- Указатель положения



**1. УПРАВЛЯЕМЫЙ ЗАПОРНЫЙ КРАН**  
Система безопасности при выполнении работ по обработке.

**2. КОНТРОЛЬ УСТОЙЧИВОСТИ**

**3. ДАТЧИК ПОВОРОТА**

## ВЫБИРАЙТЕ ОПЦИИ ПО СВОЕМУ ВКУСУ

Для нас крайне важно, чтобы Ваша КМУ отвечала ожиданиям. Мы должны убедиться, что Вам оказали всю возможную помощь в выборе. Дополнительного оборудования много, но вместе мы сможем сформировать изделие, в полной мере отвечающее Вашим потребностям и нуждам. Решение за Вами.

### 1. УБОРКА ВЫНОСНЫХ ОПОР.

Уборка выносных опор на 180° с прокладкой шлангов снаружи.

### 2. ВЕРТИКАЛЬНЫЙ ВЫНОС.

Вынос на 30, 45 или 60 градусов.

### 3. КРАН УПРАВЛЕНИЯ ВЫНОСНЫМИ ОПОРАМИ.

Кран управления выносными опорами с электрическим/ручным приводом. 4-6-8 секций для контуров 1, 2 и LS.

### 4. ОСВЕТИТЕЛЬНЫЕ ПРИБОРЫ.

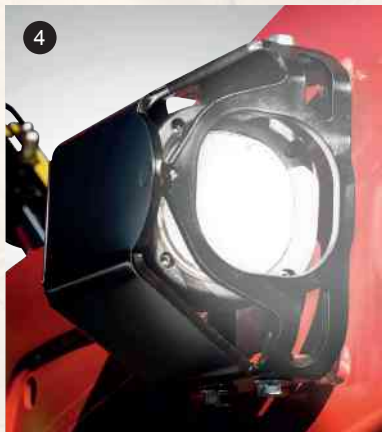
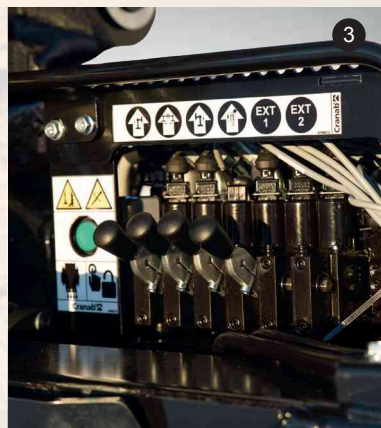
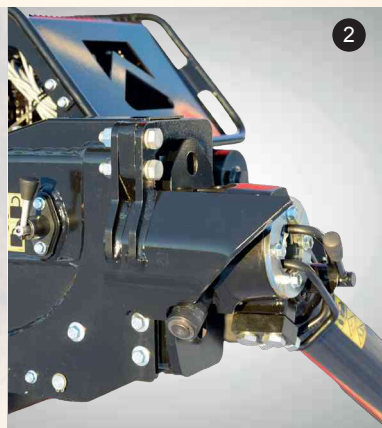
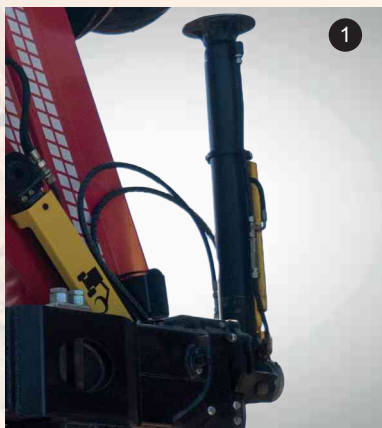
Рабочие фонари в передней части стрелы и поста оператора. Также имеются задние фонари. На выбор доступны галогенные и светодиодные лампы.

### 5. ВЕСОИЗМЕРИТЕЛЬНЫЙ ПОДВЕС.

Весоизмерительный подвес на конце КМУ для определения веса груза в грейфере.

### 6. РОТАТОРЫ.

Другие варианты ротаторов и подвесов, все с защищенными трассами гидросистемы.



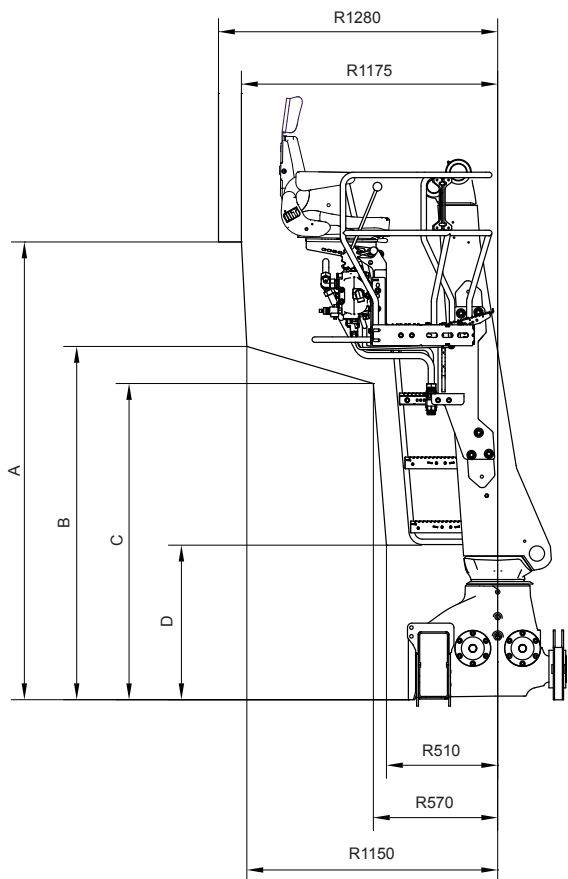
### ОПЦИИ

- Расположение кабины оператора КМУ под заказ. На выбор доступны открытый пост управления и кабина.
- Козырёк/навес над открытым постом управления.
- Подогрев сиденья открытого поста оператора.
- Рабочие фонари в передней части стрелы и по периметру поста оператора. На выбор доступны галогенные и светодиодные лампы.
- Разные цвета стрелы крана. Стандартный цвет - красный.
- Кнопка запуска и остановки двигателя, тахометр.
- Вынос опор на 30, 45, 60 или 180 градусов.
- Прокладка магистралей внутри выносных опор.
- Различные варианты ротаторов и подвесов, все с защищенными трассами гидросистемы.
- Весоизмерительный подвес с передачей данных электронным весом по радиосвязи.
- Грейфер.
- Панели для монтажа КМУ.
- Монтажные болты М30х1,5.

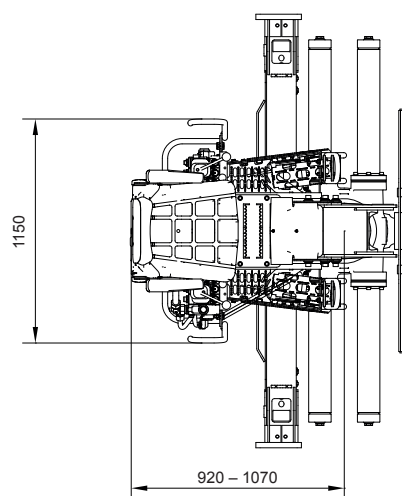
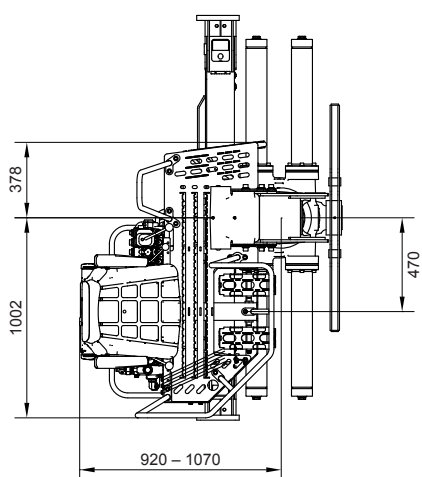
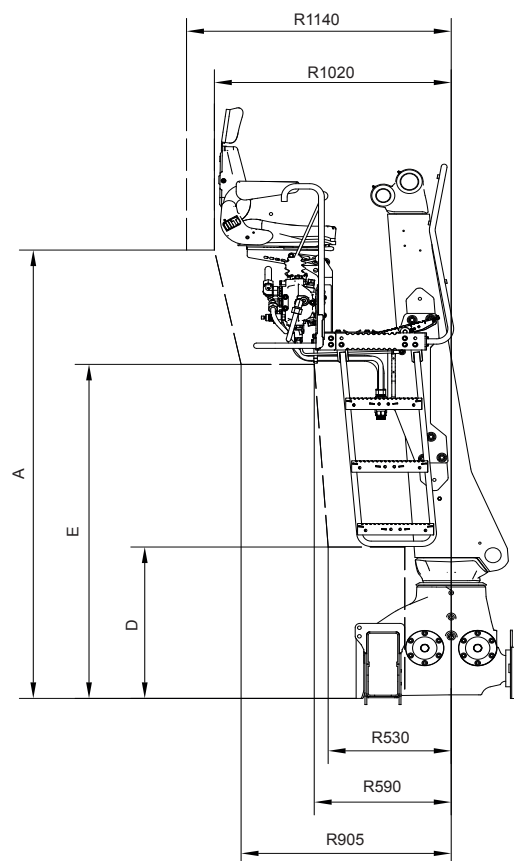
Зарезервировано для изменений.  
Ошибки и пропуски исключены.

# ОТКРЫТЫЙ ПОСТ УПРАВЛЕНИЯ, TZ/TL

Сиденье справа



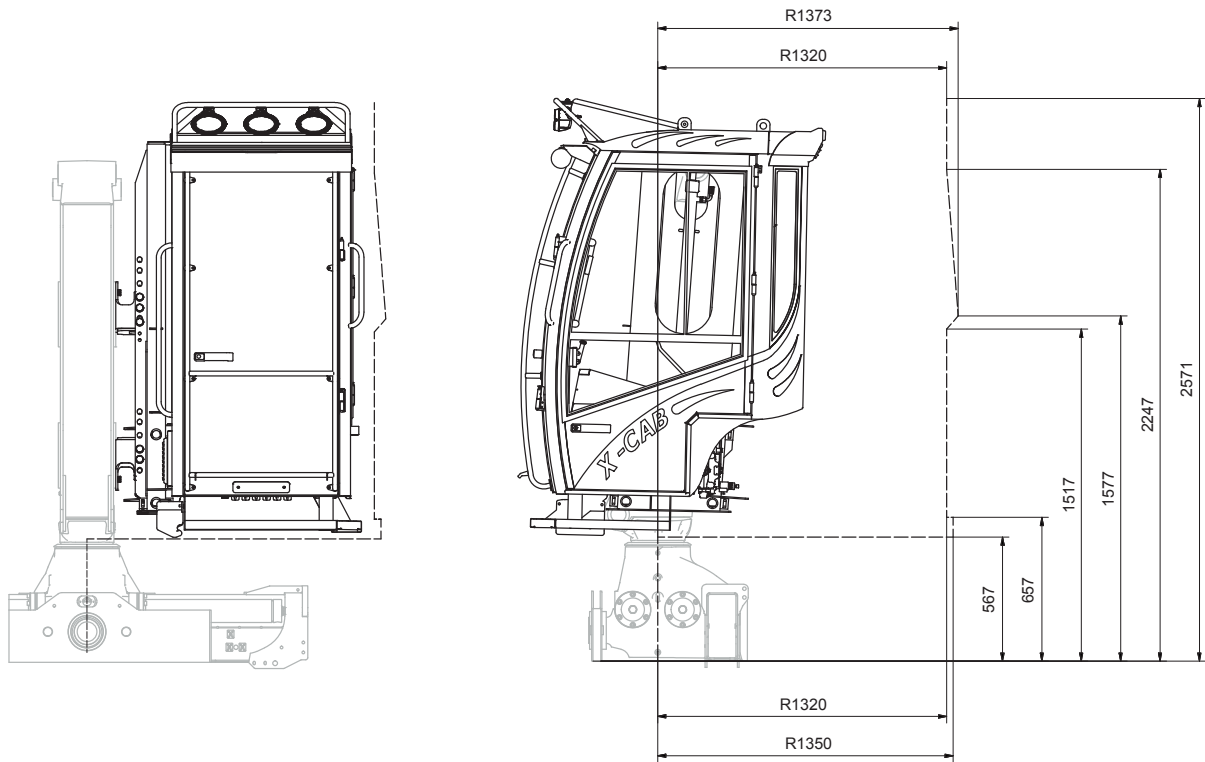
Сиденье в центре



	A	B	C	D	E
<b>TZ</b>	2099 mm	1620 mm	1450 mm	709 mm	1564 mm
<b>TL</b>	1926 mm	1447 mm	1277 mm	789 mm	1391 mm

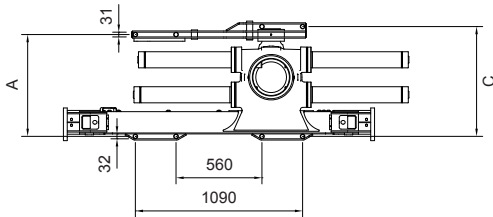
Зарезервировано для изменений.  
Ошибки и пропуски исключены.

## КАБИНА, TZ/TL

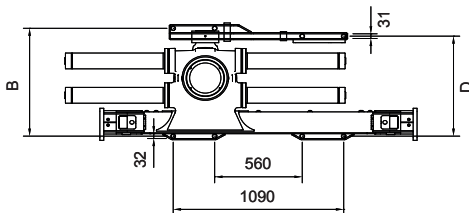


## МОНТАЖНЫЕ РАЗМЕРЫ

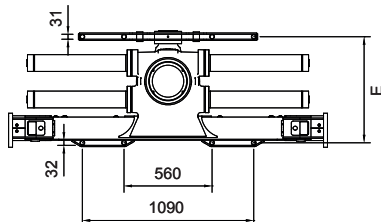
Мачта слева



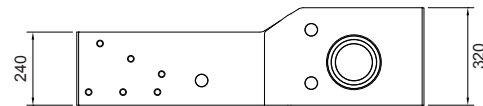
Мачта справа



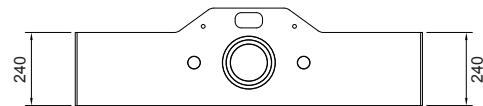
Мачта в центре



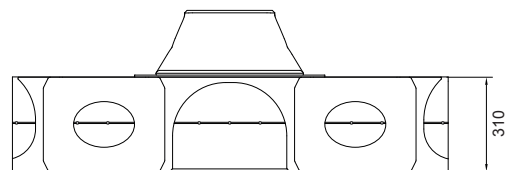
Трёхточечная вилка. Мачта слева или справа



Трёхточечная вилка. Мачта в центре



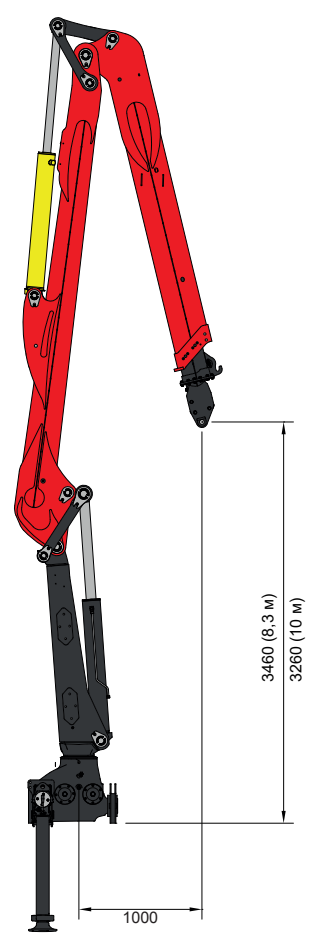
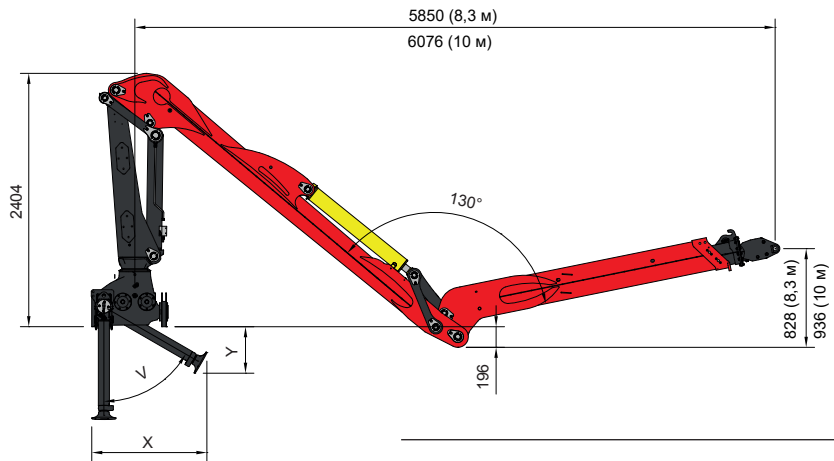
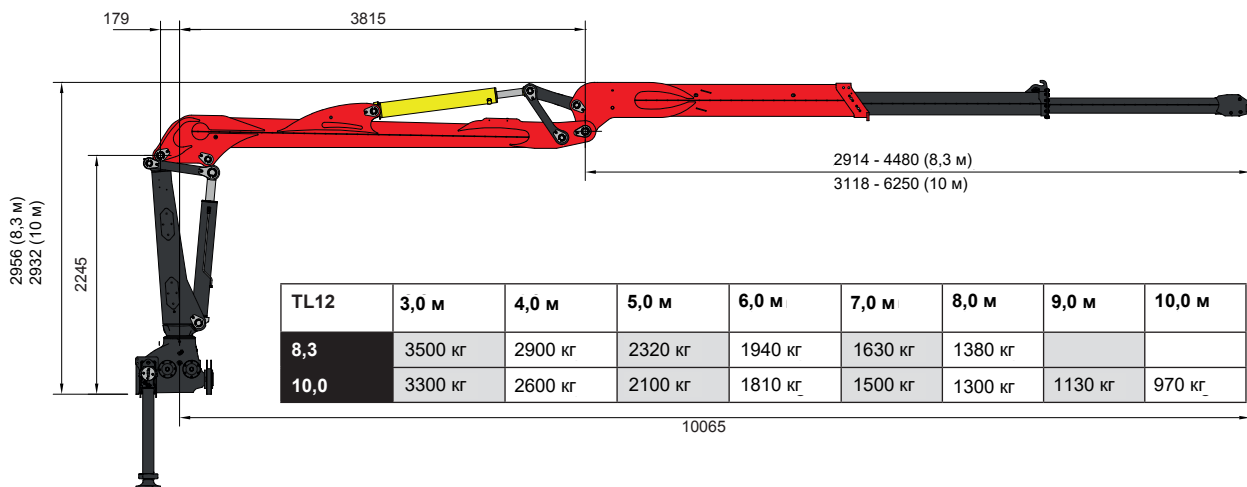
Высота основания опоры



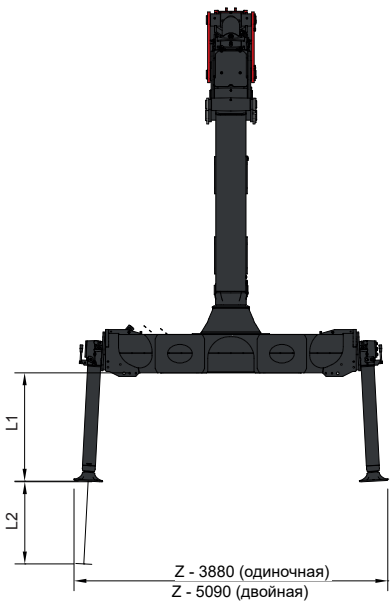
Основание	A	B	C	D	E
3,9 м	663 мм	715 мм	715 мм	663 мм	663 мм
5,1 м	796 мм	848 мм	848 мм	796 мм	796 мм

Зарезервировано для изменений.  
Ошибки и пропуски исключены.

# TL12



L1	L2	V	X	Y	Z
880	670	0°	-	-	2530
880	670	30°	743	789	2525
880	670	45°	945	640	2510
880	670	60°	1085	440	2489
960	750	0°	-	-	2550
960	750	30°	782	858	2530
960	750	45°	1000	700	2515
960	750	60°	1160	480	2490

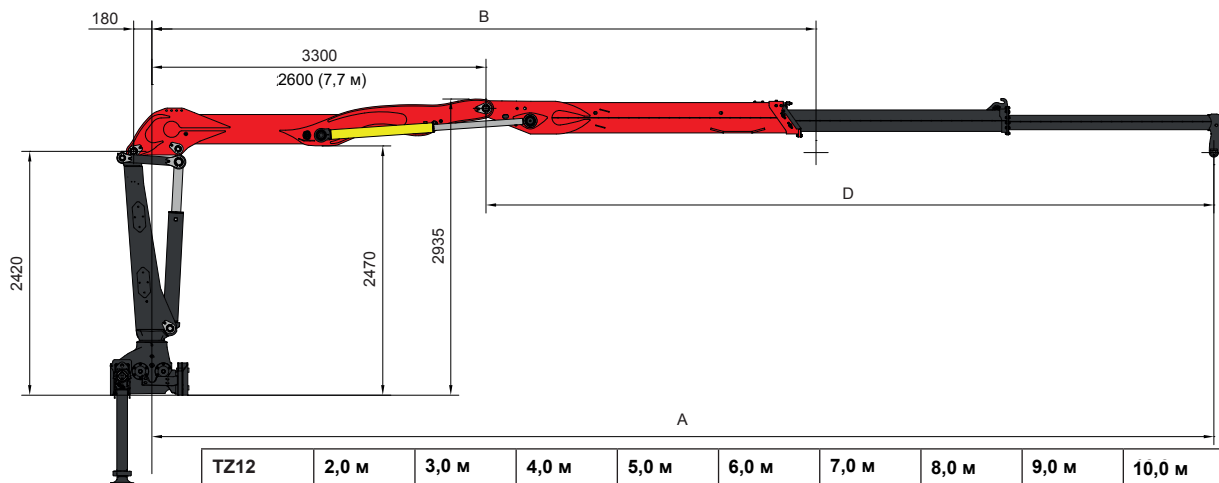


TL12										
8,3	115 кНм	8,3 м	1,57 м	425°	29,3	26	120-160	80-100	2 x 70	2415 кг*
10,0	106,4 кНм	10,0 м	3,1 м	425°	29,3	26	120-160	80-100	2 x 70	2535 кг*

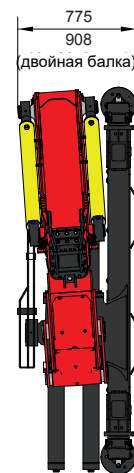
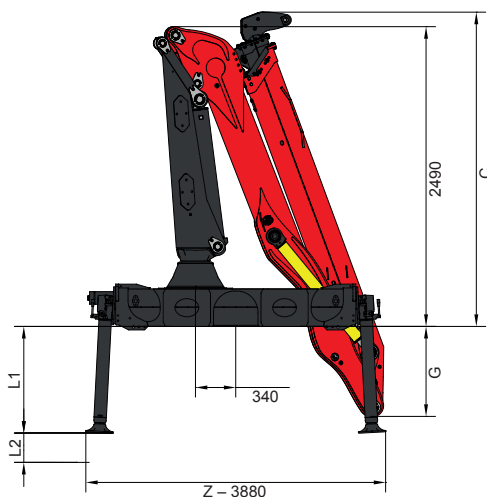
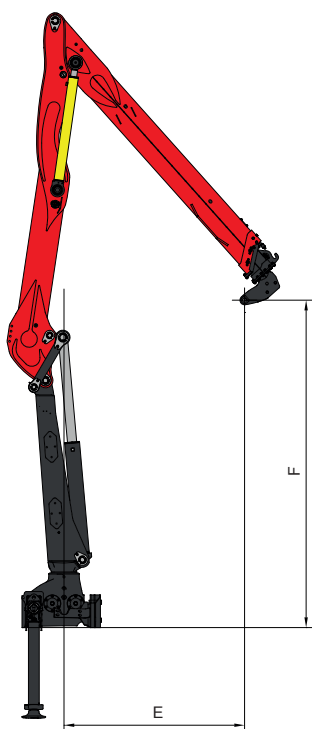
\* = Масса с верхним постом управления. TL12 с кабиной 8,3 м = 2815 кг; 10 м = 2935 кг.

Зарезервировано для изменений.  
Ошибки и пропуски исключены.

# TZ12



TZ12	2,0 м	3,0 м	4,0 м	5,0 м	6,0 м	7,0 м	8,0 м	9,0 м	10,0 м
7,7	4500 кг	3200 кг	2570 кг	2200 кг	1830 кг	1530 кг			
8,3		3090 кг	2390 кг	2005 кг	1750 кг	1510 кг	1300 кг		
9,3		3080 кг	2380 кг	1930 кг	1730 кг	1470 кг	1260 кг	1100 кг	
10,5		2880 кг	2250 кг	1870 кг	1650 кг	1430 кг	1230 кг	1050 кг	900 кг



TZ12	A	B	C	D	E	F	G
7,7	7700	5134	2650	2562-5094	1189	3029	85
8,3	8315	6347	2380	3047-5013	1685	3420	735
9,3	9300	6165	2240	2862-5994	1495	3500	735
10,5	10500	6565	2610	3262-7195	1760	3200	735

TZ12						МПа	л/мин LS	л/мин 1-К	л/мин 2-К	
7,7	110,5 кНм	7,7 м	2,53 м	425°	29,3	26	120-160	80-100	2 x 70	2450 кг*
8,3	108 кНм	8,3 м	1,97 м	425°	29,3	26	120-160	80-100	2 x 70	2425 кг*
9,3	102,8 кНм	9,3 м	3,1 м	425°	29,3	26	120-160	80-100	2 x 70	2475 кг*
10,5	99,7 кНм	10,5 м	3,9 м	425°	29,3	26	120-160	80-100	2 x 70	2515 кг*

\* = Масса с верхним постом управления. TL12 с кабиной 7,7 м = 2850 кг; 8,3 м = 2825 кг; 9,3 м = 2875 кг; 10,5 м = 2915 кг.



## ОПЫТ. ТЕХНОЛОГИИ. ИННОВАЦИИ.

Заводы Cranab расположены в городе Виндельн, шлубоко в лесах Западной Ботнии. Здесь мы разрабатываем и производим краны-манипуляторы, грейферы и корчеватели мирового класса. Нами движет чистая страсть к технологиям лесозаготовки и расчистки просветов, а также неугасимое желание постоянно двигать развитие технологий вперед. Из своего дома на севере Швеции мы можем достать до любой точки мира, чтобы быть ближе к потребителям нашей продукции. Мы внимательно изучаем их пожелания и на основании 50 лет опыта и обширных технических знаний разрабатываем инновационные изделия.

Опыт, технические знания и неизменное стремление стать лучше - в этом, по нашему мнению, секрет успеха.

Cranab Slagkraft является частью CRANAB GROUP, куда также входят Vimek и Bracke Forest - на сегодняшний день лидеры в своих областях. Наши общие факторы успеха - это разработка, производство и продвижение самых лучших технических решений для лесозаготовительных и расчистных работ.